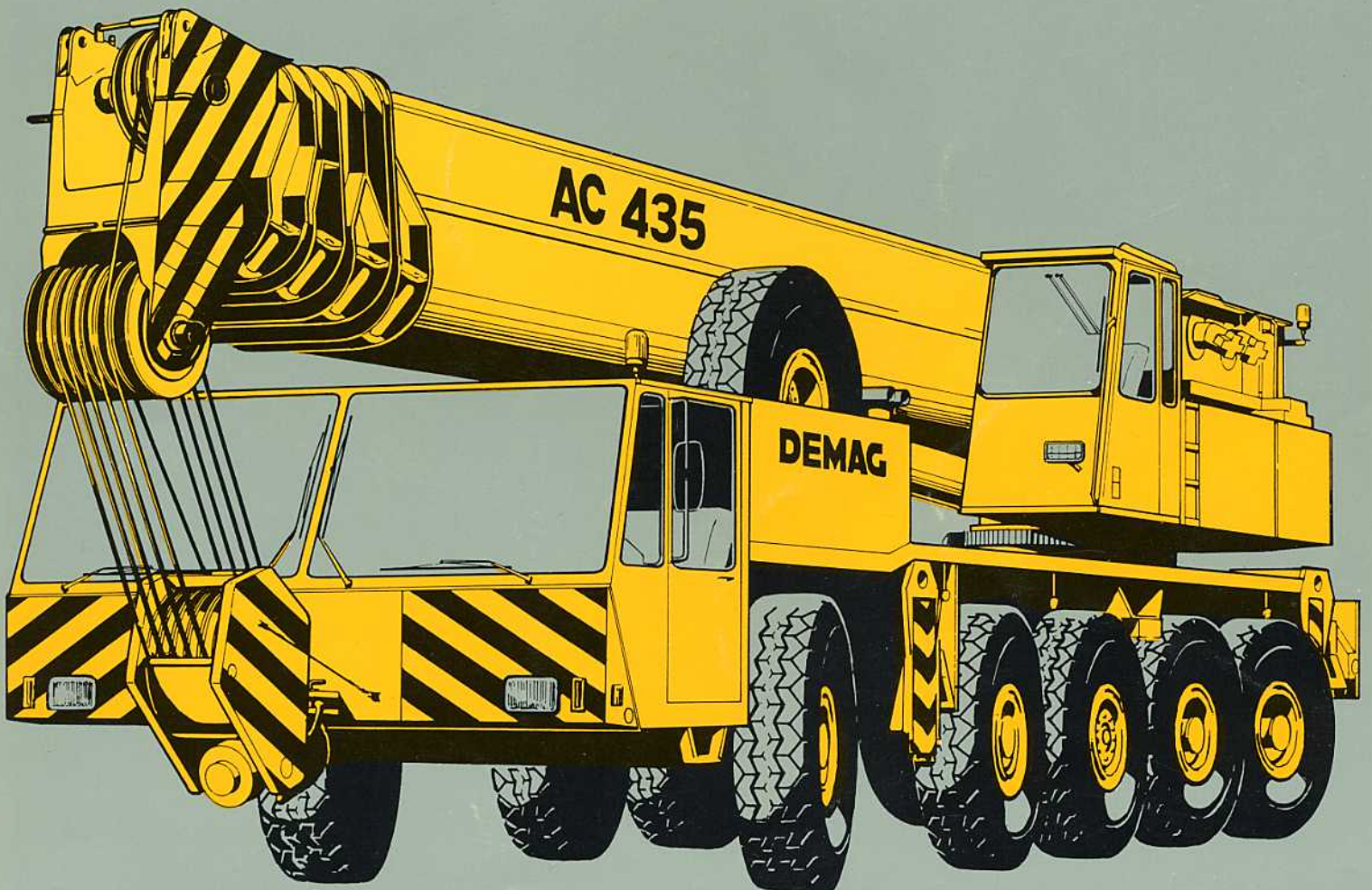
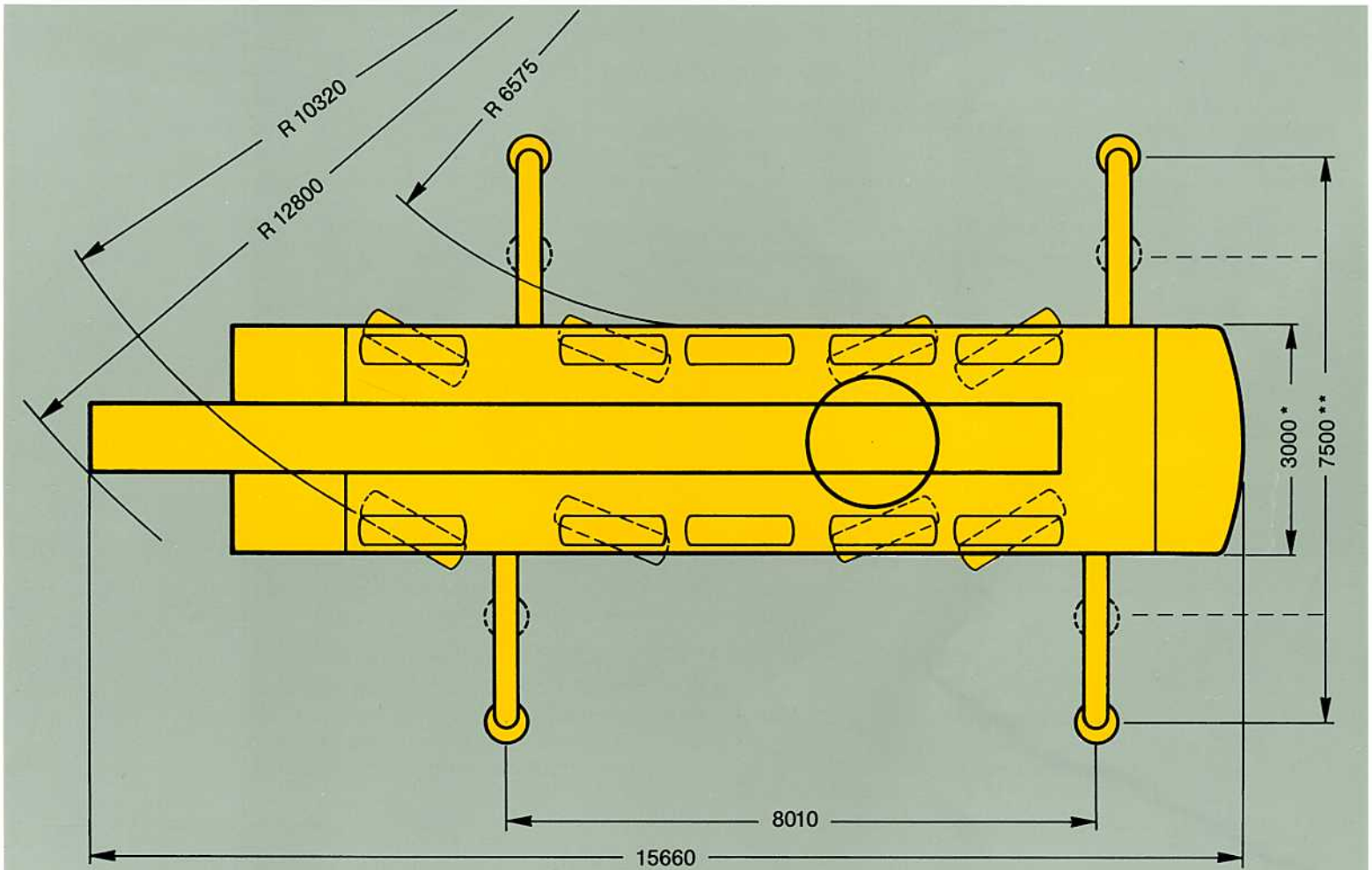
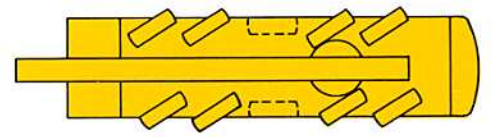


# Demag AC 435





# Abmessungen Dimensions Encombrement



\* Gegengewicht über 27 t: Breite 5,0 m, Radius 5,15 m  
 Width with more than 27 t of counterweight: 5.0 m, tail swing: 5.15 m  
 Largeur hors tout avec contrepoids de plus de 27 t: 5,0 m, rayon d'encombrement AR: 5,15 m

\*\* Tragfähigkeitswerte für Abstützbreite 4,9 m auf Anfrage  
 Duties for outrigger base 4.9 m upon request  
 Capacités de levage avec base 4,9 m sur demande

# Technische Daten Specifications Caractéristiques

## Achslasten · Axle loads · Poids d'essieux

Kran mit Hauptausleger, Unterflasche, 2. Hubwerk · Crane with main boom, hook block and 2nd hoist

Grue avec flèche principale, crochet-moufle et 2<sup>ème</sup> treuil de levage

Achsen · Axles · Essieux

5 x 12 000 kg

Gesamt · Total · Total

60 000 kg

## Arbeitsgeschwindigkeiten (stufenlos regelbar) · Working speeds (infinitely variable)

Vitesses de travail (réglables sans palier)

Antriebe Units Mécanismes	Normalgang Normal speed Marche normal	Schnellgang High speed Marche rapide	zulässiger Seilzug je Strang Single line pull Effort sur brin simple	Länge des Hubseils Length of hoist rope Longueur du câble de levage
Hubwerk I Main hoist 1 <sup>er</sup> treuil de levage	60 m/min	120 m/min	72 kN	300 m
Hubwerk II Secondary hoist 2 <sup>ème</sup> treuil de levage	60 m/min	120 m/min	72 kN	260 m
Drehwerk · Slewing Orientation				max. 2 U/min · max. 2 rpm max. 2 tr/mn
Ausleger-Teleskopieren · Telescoping speed · Vitesse de télescopage				12,8 – 50 m: 110 s
Ausleger-Winkelverstellung · Boom elevation · Relevage de flèche				-2° – +83°: 60 s

## Fahrleistungen · Carrier performance · Performance du porteur

Fahrgeschwindigkeit · Travel speeds · Vitesse sur route

Rückwärts · Reverse · Arrière

0.. 6 km/h

Vorwärts · Forward · Avant

0..70 km/h

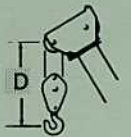
Steigfähigkeit bei Transportgewicht · Gradeability in travel order · Capacité sur rampes en état de transport sur route max. 60%

Bodenfreiheit · Ground clearance · Dégagement au sol

370 mm

## Unterflasche/Hakengehänge · Hook block/Single line hook · Crochet-moufle/Boulet

Typ Type Type	Tragfähigkeit Capacity Capacité	Anzahl der Rollen Number of sheaves Nombre de poulies	Strangzahl Number of lines Nombre de brins	Gewicht Weight Poids	"D"
160*)	150 t	11	22	2000 kg	2,50 m
100 HL**)	100 t	8	16	1600 kg	1,50 m
80	80 t	5	11	1216 kg	2,40 m
63	51 t	3	7	1055 kg	2,40 m
63 HL**)	63 t	6	12	1200 kg	1,50 m
25	22 t	1	3	760 kg	2,40 m
8	7,20 t	Hakengehänge/Single line hook Boulet		370 kg	1,80 m



\*) Schwerlasteinrichtung erforderlich, ohne Schwerlasteinrichtung: Tragfähigkeit 100 t (14 Stränge)

\*) heavy-duty attachment is required, without heavy-duty attachment: capacity 100 t (14 lines)

\*) nécessite équipement levage lourd, sans équipement levage lourd: capacité 100 t (14 brins)

\*\*\*) nur für Hallenausleger (HL)

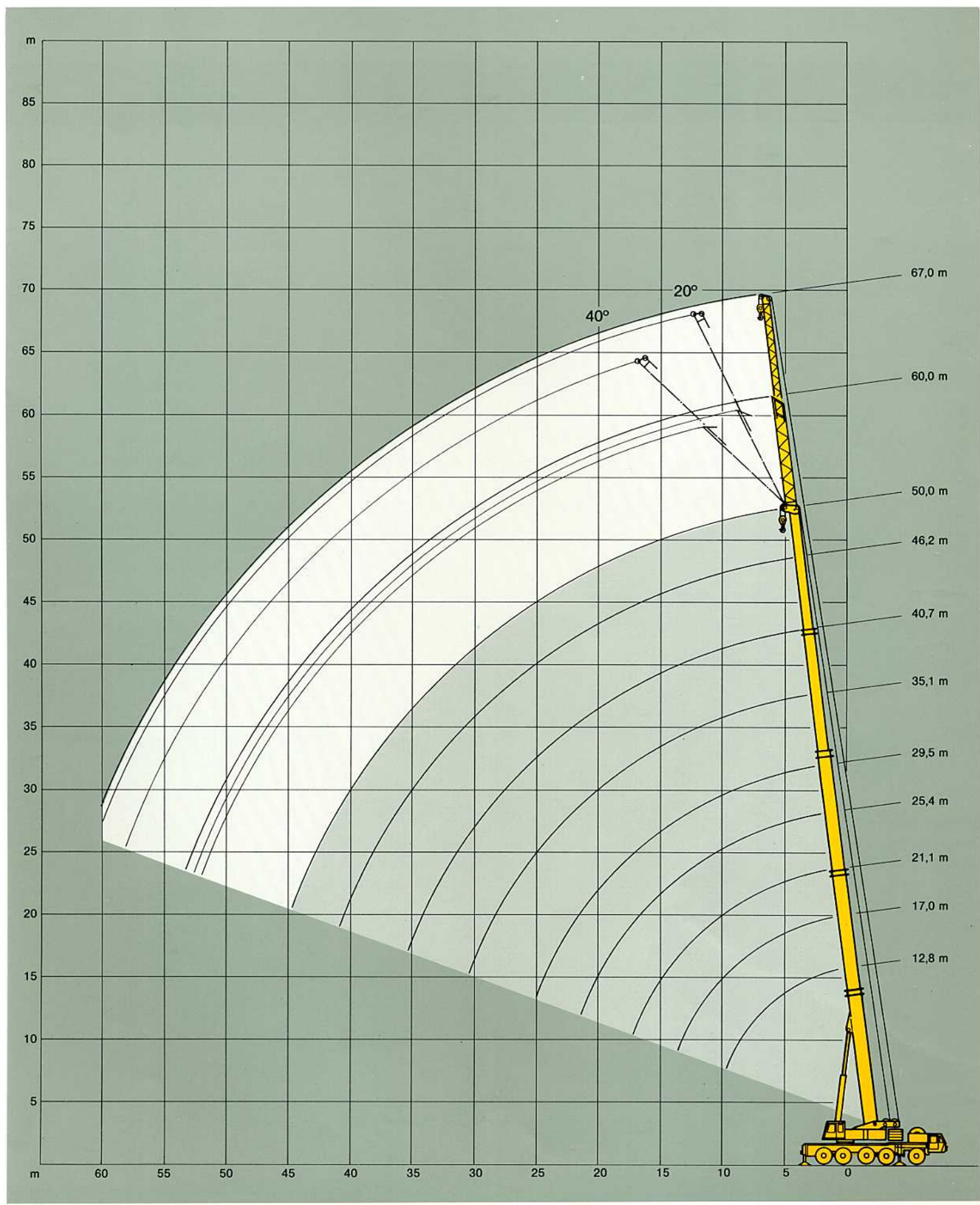
\*\*\*) only for use with workshop boom (HL)

\*\*\*) avec flèche type atelier (HL) uniquement

# Arbeitsbereiche Hauptausleger und Tele-Verlängerung

## Working range main boom and lattice extension

### Portée flèche principale et extension treillis



# Tragfähigkeiten Hauptausleger

## Lifting capacities main boom

### Capacités de levage flèche principale

**44 t**

**360°**
**75%**

Ausladung Radius Portée	Hauptausleger · Main boom · Flèche									
	12,8 m <sup>1)</sup>	12,8 m	17,0 m*	21,1 m*	25,4 m*	29,5 m*	35,1 m	40,7 m	46,2 m	50,0 m
m	t	t	t	t	t	t	t	t	t	t
2,8	150,0 <sup>1)</sup>	-	-	-	-	-	-	-	-	-
3	135,0 <sup>1)</sup>	130,0	80,0	-	-	-	-	-	-	-
3,5	-	120,0	80,0	80,0	-	-	-	-	-	-
4	-	110,0	80,0	80,0	70,0	55,0	-	-	-	-
4,5	-	102,0	80,0	80,0	68,0	55,0	-	-	-	-
5	-	95,8	80,0	80,0	64,0	55,0	35,0	-	-	-
6	-	83,5	80,0	77,5	59,0	53,5	35,0	33,5	-	-
7	-	72,6	71,5	70,3	54,0	49,5	35,0	32,5	25,0	-
8	-	63,3	62,1	61,4	49,5	46,5	35,0	31,3	25,0	20,0
9	-	<u>55,3</u>	54,7	54,0	46,0	43,5	35,0	30,2	25,0	20,0
10	-	-	48,5	47,8	42,5	40,5	34,0	28,9	24,6	19,8
12	-	-	<u>38,8</u>	38,1	36,5	35,0	30,2	26,6	23,0	19,4
14	-	-	-	30,3	31,0	30,5	27,0	24,4	21,4	18,6
16	-	-	-	<u>24,3</u>	24,9	24,7	24,2	22,2	19,6	17,7
18	-	-	-	-	20,5	20,3	21,8	20,2	17,8	16,6
20	-	-	-	-	<u>17,1</u>	16,9	19,2	18,2	16,2	15,4
22	-	-	-	-	-	14,3	16,5	16,6	14,8	14,2
24	-	-	-	-	-	<u>12,1</u>	14,3	14,4	13,5	13,0
26	-	-	-	-	-	-	12,5	12,6	12,3	11,8
28	-	-	-	-	-	-	11,0	11,1	11,1	10,8
30	-	-	-	-	-	-	<u>9,7</u>	9,8	9,7	9,6
32	-	-	-	-	-	-	-	8,6	8,6	8,4
34	-	-	-	-	-	-	-	<u>7,6</u>	7,5	7,4
36	-	-	-	-	-	-	-	-	6,7	6,5
38	-	-	-	-	-	-	-	-	5,9	5,7
40	-	-	-	-	-	-	-	-	<u>5,2</u>	5,0
42	-	-	-	-	-	-	-	-	-	4,4
44	-	-	-	-	-	-	-	-	-	<u>3,8</u>

Ausleger-Ausfahrfolge · Boom extension sequence · Séquence de télescopage											%
Tele 1	0	0	45	90	68	90	60	75	90	100	100
Tele 2	0	0	0	0	68	90	60	75	90	100	100
Tele 3	0	0	0	0	0	0	60	75	90	100	100
Tele 4	0	0	0	0	0	0	60	75	90	100	100

\*) Tele 1 verbolzt · pinned · verrouillé

1) nur nach hinten!

1) only over rear!

1) sur l'arrière uniquement!

Traglasten über 100 t nur mit Schwerlasteinrichtung.

Duties above 100 t with heavy-duty attachment only.

Charges de plus de 100 t avec dispositif de levage lourd uniquement.

# Tragfähigkeiten Hauptausleger

## Lifting capacities main boom

### Capacités de levage flèche principale

**44 t**

**360°**
**85%**

Ausladung Radius Portée	Hauptausleger · Main boom · Flèche								
	12,8 m	17,0 m*	21,1 m*	25,4 m*	29,5 m*	35,1 m	40,7 m	46,2 m	50,0 m
m	t	t	t	t	t	t	t	t	t
2,8	150,0 <sup>1)</sup>	-	-	-	-	-	-	-	-
3	150,0 <sup>1)</sup>	90,0	-	-	-	-	-	-	-
3,5	136,0 <sup>1)</sup>	90,0	90,0	-	-	-	-	-	-
4	125,0	90,0	90,0	75,0	60,0	-	-	-	-
4,5	115,0	90,0	90,0	75,0	60,0	-	-	-	-
5	108,0	90,0	90,0	72,5	60,0	38,0	-	-	-
6	94,6	90,0	87,8	66,8	60,0	38,0	36,0	-	-
7	82,2	81,0	79,6	61,2	56,1	38,0	36,0	28,0	-
8	71,7	70,3	69,6	56,1	52,7	38,0	35,4	28,0	21,0
9	<u>62,6</u>	62,0	61,2	52,1	49,3	38,0	34,2	28,0	21,0
10	-	55,0	54,1	48,1	45,9	38,0	32,7	27,8	21,0
12	-	<u>44,0</u>	43,2	41,3	39,6	34,2	30,1	26,0	21,0
14	-	-	34,3	35,1	34,5	30,6	27,6	24,2	21,0
16	-	-	<u>27,5</u>	28,2	28,0	27,4	25,1	22,2	20,0
18	-	-	-	23,2	23,0	24,7	22,9	20,1	18,8
20	-	-	-	<u>19,4</u>	19,1	21,7	20,6	18,3	17,4
22	-	-	-	-	16,2	18,7	18,8	16,7	16,1
24	-	-	-	-	<u>13,7</u>	16,2	16,3	15,3	14,7
26	-	-	-	-	-	14,1	14,2	13,9	13,3
28	-	-	-	-	-	12,4	12,5	12,5	12,2
30	-	-	-	-	-	<u>11,0</u>	11,1	11,0	10,9
32	-	-	-	-	-	-	9,7	9,7	9,5
34	-	-	-	-	-	-	<u>8,6</u>	8,5	8,4
36	-	-	-	-	-	-	-	7,6	7,3
38	-	-	-	-	-	-	-	6,7	6,4
40	-	-	-	-	-	-	-	<u>5,9</u>	5,6
42	-	-	-	-	-	-	-	-	5,0
44	-	-	-	-	-	-	-	-	<u>4,3</u>

Ausleger-Ausfahrfolge · Boom extension sequence · Séquence de télescopage										%
Tele 1	0	45	90	68	90	60	75	90	100	100
Tele 2	0	0	0	68	90	60	75	90	100	100
Tele 3	0	0	0	0	0	60	75	90	100	100
Tele 4	0	0	0	0	0	60	75	90	100	100

\*) Tele 1 verbolzt · pinned · verrouillé

1) nur nach hinten!

1) only over rear!

1) sur l'arrière uniquement!

Traglasten über 100 t nur mit Schwerlasteinrichtung.

Duties above 100 t with heavy-duty attachment only.

Charges de plus de 100 t avec dispositif de levage lourd uniquement.

# Tragfähigkeiten Hauptausleger

## Lifting capacities main boom

### Capacités de levage flèche principale

27 t



360°

75%

Ausladung	Hauptausleger · Main boom · Flèche														nach hinten/over rear/sur l'arrière	
Radius															12,8 m	21,1 m
Portée	12,8 m	17,0 m*	21,1 m*	25,4 m*	29,5 m*	35,1 m	40,7 m	46,2 m	50,0 m	12,8 m	21,1 m					
m	t	t	t	t	t	t	t	t	t	t	t	t	t	t	t	t
3	128,0	80,0	-	-	-	-	-	-	-	-	-	-	-	-	-	-
3,5	117,0	80,0	80,0	-	-	-	-	-	-	-	-	-	-	-	-	-
4	107,0	80,0	80,0	70,0	35,0	55,0	35,0	-	-	-	-	-	-	-	-	-
4,5	99,2	80,0	80,0	68,0	35,0	55,0	35,0	-	-	-	-	-	-	19,8	18,3	-
5	92,0	80,0	80,0	64,0	35,0	55,0	35,0	35,0	30,0	-	-	-	-	17,9	16,4	-
6	77,3	76,2	75,5	59,0	35,0	53,5	35,0	35,0	30,0	33,5	19,0	-	-	14,8	13,2	-
7	66,0	64,9	64,2	54,0	35,0	49,5	34,8	35,0	29,3	32,5	19,0	25,0	-	12,4	10,8	-
8	56,6	55,4	54,6	49,5	35,0	46,5	33,0	35,0	27,8	31,3	19,0	25,0	20,0	10,4	8,9	-
9	49,2	48,0	47,0	46,0	35,0	43,5	31,2	35,0	26,2	30,2	19,0	25,0	20,0	8,8	7,3	-
10	-	39,8	38,9	39,7	33,0	39,4	29,4	34,0	24,6	28,9	19,0	24,6	19,8	-	5,9	-
12	-	29,0	28,1	28,9	29,6	28,6	25,8	30,2	21,6	26,6	16,8	23,0	19,4	-	3,9	-
14	-	-	21,4	22,0	25,2	21,8	23,0	24,4	18,8	24,4	14,8	21,4	18,6	-	2,3	-
16	-	-	16,8	17,4	20,4	17,1	20,6	19,6	16,4	19,8	13,0	19,6	17,7	-	1,1	-
18	-	-	-	13,9	16,9	13,7	17,1	16,1	14,5	16,2	11,6	16,2	16,1	-	-	-
20	-	-	-	11,1	14,2	10,9	14,4	13,4	12,9	13,5	10,6	13,5	13,4	-	-	-
22	-	-	-	-	-	8,7	12,2	11,2	11,9	11,3	9,6	11,3	11,2	-	-	-
24	-	-	-	-	-	6,9	10,5	9,4	10,7	9,5	8,8	9,5	9,4	-	-	-
26	-	-	-	-	-	-	-	7,9	9,3	8,0	8,2	8,0	7,9	-	-	-
28	-	-	-	-	-	-	-	6,7	9,0	6,8	7,7	6,8	6,6	-	-	-
30	-	-	-	-	-	-	-	5,7	7,0	5,7	7,1	5,7	5,6	-	-	-
32	-	-	-	-	-	-	-	-	-	4,8	6,2	4,8	4,7	-	-	-
34	-	-	-	-	-	-	-	-	-	4,0	5,4	4,0	3,9	-	-	-
36	-	-	-	-	-	-	-	-	-	-	-	3,3	3,2	-	-	-
38	-	-	-	-	-	-	-	-	-	-	-	2,7	2,6	-	-	-
40	-	-	-	-	-	-	-	-	-	-	-	2,2	2,0	-	-	-
42	-	-	-	-	-	-	-	-	-	-	-	-	1,5	-	-	-
44	-	-	-	-	-	-	-	-	-	-	-	-	1,1	-	-	-

Ausleger-Ausfahrfolge · Boom extension sequence · Séquence de télescopage															%	
Tele 1	0	45	90	68	0	90	0	60	0	75	0	90	100	0	90	
Tele 2	0	0	0	68	45	90	60	60	80	75	100	90	100	0	0	
Tele 3	0	0	0	0	45	0	60	60	80	75	100	90	100	0	0	
Tele 4	0	0	0	0	45	0	60	60	80	75	100	90	100	0	0	

\*) Tele 1 verbolzt · pinned · verrouillé

Traglasten über 100 t nur mit Schwerlasteinrichtung.

Duties above 100 t with heavy-duty attachment only.

Charges de plus de 100 t avec dispositif de levage lourd uniquement.



# Tragfähigkeiten Hauptausleger

## Lifting capacities main boom

### Capacités de levage flèche principale

27 t



360°

85%

Ausladung		Hauptausleger · Main boom · Flèche												nach hinten/over rear/sur l'arrière	
Radius															
Portée	12,8 m	17,0 m*	21,1 m*	25,4 m*	29,5 m*	35,1 m	40,7 m	46,2 m	50,0 m	12,8 m	21,1 m				
m	t	t	t	t	t	t	t	t	t	t	t	t	t	t	
3	145,0	90,0	-	-	-	-	-	-	-	-	-	-	-	-	-
3,5	132,0	90,0	90,0	-	-	-	-	-	-	-	-	-	-	-	-
4	121,0	90,0	90,0	75,0	35,0	60,0	35,0	-	-	-	-	-	-	-	-
4,5	112,0	90,0	90,0	75,0	35,0	60,0	35,0	-	-	-	-	-	-	19,8	18,3
5	104,0	90,0	90,0	72,5	35,0	60,0	35,0	38,0	30,0	-	-	-	-	17,9	16,4
6	87,6	86,3	85,5	66,8	35,0	60,0	35,0	38,0	30,0	36,0	19,0	-	-	14,8	13,2
7	74,8	73,5	72,7	61,2	35,0	56,1	34,8	38,0	29,3	36,0	19,0	28,0	-	12,4	10,8
8	64,1	62,7	61,8	56,1	35,0	52,7	33,0	38,0	27,8	35,4	19,0	28,0	21,0	10,4	8,9
9	55,7	54,4	53,2	52,1	35,0	49,3	31,2	38,0	26,2	34,2	19,0	28,0	21,0	8,8	7,3
10	-	45,1	44,0	45,0	33,0	44,6	29,4	38,0	24,6	32,7	19,0	27,8	21,0	-	5,9
12	-	32,8	31,8	32,7	29,6	32,4	25,8	34,2	21,6	30,1	16,8	26,0	21,0	-	3,9
14	-	-	24,2	24,9	25,2	24,7	23,0	27,6	18,8	27,6	14,8	24,2	21,0	-	2,3
16	-	-	19,0	19,7	21,5	19,4	20,6	22,2	16,4	22,4	13,0	22,2	20,0	-	1,1
18	-	-	-	15,7	18,6	15,5	18,0	18,2	14,5	18,3	11,6	18,3	18,2	-	-
20	-	-	-	12,5	16,0	12,3	15,8	15,1	12,9	15,3	10,6	15,3	15,2	-	-
22	-	-	-	-	-	9,8	13,8	12,7	11,9	12,8	9,6	12,8	12,7	-	-
24	-	-	-	-	-	7,8	11,9	10,6	10,7	10,7	8,8	10,7	10,6	-	-
26	-	-	-	-	-	-	-	8,9	9,9	9,0	8,2	9,0	8,9	-	-
28	-	-	-	-	-	-	-	7,6	9,0	7,7	7,7	7,7	7,5	-	-
30	-	-	-	-	-	-	-	6,4	7,9	6,4	7,1	6,4	6,3	-	-
32	-	-	-	-	-	-	-	-	-	5,4	6,6	5,4	5,3	-	-
34	-	-	-	-	-	-	-	-	-	4,5	6,1	4,5	4,4	-	-
36	-	-	-	-	-	-	-	-	-	-	-	3,7	3,6	-	-
38	-	-	-	-	-	-	-	-	-	-	-	3,0	2,9	-	-
40	-	-	-	-	-	-	-	-	-	-	-	2,5	2,2	-	-
42	-	-	-	-	-	-	-	-	-	-	-	-	1,7	-	-
44	-	-	-	-	-	-	-	-	-	-	-	-	1,2	-	-

Ausleger-Ausfahrfolge · Boom extension sequence · Séquence de télescopage														%	
Tele 1	0	45	90	68	0	90	0	60	0	75	0	90	100	0	90
Tele 2	0	0	0	68	45	90	60	60	80	75	100	90	100	0	0
Tele 3	0	0	0	0	45	0	60	60	80	75	100	90	100	0	0
Tele 4	0	0	0	0	45	0	60	60	80	75	100	90	100	0	0

\*) Tele 1 verbolzt · pinned · verrouillé

Traglasten über 100 t nur mit Schwerlasteinrichtung.  
 Duties above 100 t with heavy-duty attachment only.  
 Charges de plus de 100 t avec dispositif de levage lourd uniquement.

# Tragfähigkeiten Hauptausleger

## Lifting capacities main boom

### Capacités de levage flèche principale

**19 t**

**360°**
**75%**

Ausladung		Hauptausleger · Main boom · Flèche												nach hinten/over rear/sur l'arrière	
Radius	Portée	12,8 m	17,0 m*	21,1 m*	25,4 m*	29,5 m*	35,1 m	40,7 m	46,2 m	50,0 m	12,8 m	21,1 m			
m	t	t	t	t	t	t	t	t	t	t	t	t	t	t	
3	125,0	80,0	-	-	-	-	-	-	-	-	-	-	-	-	
3,5	114,0	80,0	80,0	-	-	-	-	-	-	-	-	-	-	-	
4	105,0	80,0	80,0	70,0	35,0	55,0	35,0	-	-	-	-	-	-	-	
4,5	96,8	80,0	80,0	68,0	35,0	55,0	35,0	-	-	-	-	-	17,0	15,5	
5	87,7	80,0	80,0	64,0	35,0	55,0	35,0	35,0	30,0	-	-	-	15,3	13,7	
6	73,0	71,8	71,1	59,0	35,0	53,5	35,0	35,0	30,0	33,5	19,0	-	12,4	10,9	
7	61,0	59,7	59,0	54,0	35,0	49,5	34,8	35,0	29,3	32,5	19,0	24,0	10,2	8,6	
8	50,1	48,2	47,1	48,1	35,0	46,5	33,0	35,0	27,8	31,3	19,0	24,0	19,0	8,5	
9	40,3	38,5	37,5	38,4	35,0	38,1	31,2	35,0	26,2	30,2	19,0	24,0	19,0	7,0	
10	-	31,7	30,8	31,6	33,0	31,3	29,4	34,0	24,6	28,9	19,0	23,6	18,8	4,2	
12	-	22,8	21,8	22,6	26,0	22,3	25,8	25,2	21,6	25,3	16,8	22,0	18,4	2,4	
14	-	-	15,9	16,6	19,9	16,4	20,2	19,1	18,8	19,3	14,8	19,3	17,6	1,0	
16	-	-	11,9	12,6	15,8	12,3	16,0	15,0	16,3	15,1	13,0	15,1	15,0	-	
18	-	-	-	9,5	12,8	9,3	13,0	12,0	13,3	12,1	11,6	12,1	12,0	-	
20	-	-	-	7,3	10,5	7,0	10,7	9,7	11,0	9,8	10,6	9,8	9,7	-	
22	-	-	-	-	-	5,2	9,0	7,8	9,2	7,9	9,4	7,9	7,8	-	
24	-	-	-	-	-	3,8	7,5	6,3	7,7	6,4	7,9	6,4	6,3	-	
26	-	-	-	-	-	-	-	5,1	6,4	5,2	6,6	5,2	5,1	-	
28	-	-	-	-	-	-	-	4,1	5,4	4,2	5,6	4,2	4,0	-	
30	-	-	-	-	-	-	-	3,3	4,6	3,3	4,7	3,3	3,2	-	
32	-	-	-	-	-	-	-	-	-	2,6	4,0	2,5	2,4	-	
34	-	-	-	-	-	-	-	-	-	1,9	3,3	1,9	1,8	-	
36	-	-	-	-	-	-	-	-	-	-	-	1,4	1,2	-	
38	-	-	-	-	-	-	-	-	-	-	-	-	-	-	
40	-	-	-	-	-	-	-	-	-	-	-	-	-	-	
42	-	-	-	-	-	-	-	-	-	-	-	-	-	-	
44	-	-	-	-	-	-	-	-	-	-	-	-	-	-	

Ausleger-Ausfahrfolge · Boom extension sequence · Séquence de télescopage														%		
Tele	1	0	45	90	68	0	90	0	60	0	75	0	90	100	0	90
Tele 1	0	45	90	68	0	90	0	60	0	75	0	90	100	0	90	
Tele 2	0	0	0	68	45	90	60	60	80	75	100	90	100	0	0	
Tele 3	0	0	0	0	45	0	60	60	80	75	100	90	100	0	0	
Tele 4	0	0	0	0	45	0	60	60	80	75	100	90	100	0	0	

\*) Tele 1 verbolzt · pinned · verrouillé

Traglasten über 100 t nur mit Schwerlasteinrichtung.

Duties above 100 t with heavy-duty attachment only.

Charges de plus de 100 t avec dispositif de levage lourd uniquement.

# Tragfähigkeiten Hauptausleger

## Lifting capacities main boom

### Capacités de levage flèche principale

**19 t**

**360°**
**85%**

Ausladung Radius Portée	Hauptausleger · Main boom · Flèche														nach hinten/over rear/sur l'arrière	
m	12,8 m	17,0 m*	21,1 m*	25,4 m*	29,5 m*	35,1 m	40,7 m	46,2 m	50,0 m	12,8 m	21,1 m					
t	t	t	t	t	t	t	t	t	t	t	t	t	t	t	t	
3	142,0	90,0	-	-	-	-	-	-	-	-	-	-	-	-	-	
3,5	129,0	90,0	90,0	-	-	-	-	-	-	-	-	-	-	-	-	
4	119,0	90,0	90,0	75,0	35,0	60,0	35,0	-	-	-	-	-	-	-	-	
4,5	109,8	90,0	90,0	75,0	35,0	60,0	35,0	-	-	-	-	-	-	17,0	15,5	
5	99,4	90,0	90,0	72,5	35,0	60,0	35,0	38,0	30,0	-	-	-	-	15,3	13,7	
6	82,7	81,4	80,6	66,8	35,0	60,0	35,0	38,0	30,0	36,0	19,0	-	-	12,4	10,9	
7	69,1	67,6	66,8	61,2	35,0	56,1	34,8	38,0	29,3	36,0	19,0	27,0	-	10,2	8,6	
8	56,8	54,6	53,4	54,5	35,0	52,7	33,0	38,0	27,8	35,4	19,0	27,0	20,6	8,5	6,9	
9	<u>45,6</u>	43,6	42,5	43,5	35,0	43,1	31,2	38,0	26,2	34,2	19,0	27,0	20,6	<u>7,0</u>	5,4	
10	-	<u>35,9</u>	34,9	35,8	33,0	35,4	29,4	38,0	24,6	32,7	19,0	26,7	20,6	-	4,2	
12	-	<u>25,8</u>	<u>24,7</u>	<u>25,6</u>	<u>29,4</u>	<u>25,2</u>	25,8	28,5	21,6	28,6	16,8	24,9	20,0	-	2,4	
14	-	-	18,0	18,8	22,5	18,6	<u>22,8</u>	<u>21,6</u>	18,8	21,8	14,8	21,8	19,9	-	<u>1,0</u>	
16	-	-	13,5	14,3	17,9	13,9	18,1	17,0	16,3	<u>17,1</u>	13,0	17,1	17,0	-	-	
18	-	-	-	10,7	14,5	10,5	14,7	13,6	14,4	13,7	11,6	<u>13,7</u>	<u>13,6</u>	-	-	
20	-	-	-	8,3	11,9	7,9	12,1	11,0	12,4	11,1	10,6	11,1	11,0	-	-	
22	-	-	-	-	-	5,9	10,2	8,8	10,4	8,9	9,4	8,9	8,8	-	-	
24	-	-	-	-	-	4,3	8,5	7,1	8,7	7,2	<u>8,7</u>	7,2	7,1	-	-	
26	-	-	-	-	-	-	-	5,7	7,2	5,8	7,4	5,8	5,7	-	-	
28	-	-	-	-	-	-	-	4,6	6,1	4,7	6,3	4,7	4,5	-	-	
30	-	-	-	-	-	-	-	3,7	5,2	3,7	5,3	3,7	3,6	-	-	
32	-	-	-	-	-	-	-	-	-	2,9	4,5	2,8	2,7	-	-	
34	-	-	-	-	-	-	-	-	-	2,1	3,7	2,1	2,0	-	-	
36	-	-	-	-	-	-	-	-	-	-	-	1,5	1,3	-	-	
38	-	-	-	-	-	-	-	-	-	-	-	-	-	-	-	
40	-	-	-	-	-	-	-	-	-	-	-	-	-	-	-	
42	-	-	-	-	-	-	-	-	-	-	-	-	-	-	-	
44	-	-	-	-	-	-	-	-	-	-	-	-	-	-	-	

Ausleger-Ausfahrfolge · Boom extension sequence · Séquence de télescopage															%	
Tele 1	0	45	90	68	0	90	0	60	0	75	0	90	100	0	90	
Tele 2	0	0	0	68	45	90	60	60	80	75	100	90	100	0	0	
Tele 3	0	0	0	0	45	0	60	60	80	75	100	90	100	0	0	
Tele 4	0	0	0	0	45	0	60	60	80	75	100	90	100	0	0	

\*) Tele 1 verbolzt · pinned · verrouillé

Traglasten über 100 t nur mit Schwerlasteinrichtung.  
 Duties above 100 t with heavy-duty attachment only.  
 Charges de plus de 100 t avec dispositif de levage lourd uniquement.

# Tragfähigkeiten Hauptausleger

## Lifting capacities main boom

### Capacités de levage flèche principale

11 t



 360°

75%

Ausladung Radius Portée	Hauptausleger · Main boom · Flèche														nach hinten/over rear/sur l'arrière	
	12,8 m	17,0 m*	21,1 m*	25,4 m*	29,5 m*		35,1 m		40,7 m		46,2 m	50,0 m	12,8 m	21,1 m		
m	t	t	t	t	t	t	t	t	t	t	t	t	t	t		
3	123,0	80,0	-	-	-	-	-	-	-	-	-	-	-	-		
3,5	112,0	80,0	80,0	-	-	-	-	-	-	-	-	-	-	-		
4	103,0	80,0	80,0	70,0	35,0	55,0	35,0	-	-	-	-	-	-	-		
4,5	93,5	80,0	80,0	68,0	35,0	55,0	35,0	-	-	-	-	-	15,3	13,6		
5	84,3	80,0	80,0	64,0	35,0	55,0	35,0	35,0	30,0	-	-	-	13,6	12,0		
6	69,2	67,8	67,0	59,0	35,0	53,5	35,0	35,0	30,0	32,5	19,0	-	10,9	9,3		
7	55,5	53,4	52,1	53,3	35,0	49,5	34,8	35,0	29,3	31,5	19,0	23,0	8,8	7,2		
8	42,5	40,6	39,5	40,5	35,0	40,2	33,0	35,0	27,8	30,5	19,0	23,0	7,2	5,5		
9	34,0	32,3	31,2	32,1	35,0	31,9	31,2	35,0	26,2	29,5	19,0	22,0	5,8	4,2		
10	-	26,2	25,2	26,1	30,0	25,8	29,4	29,1	24,6	28,5	19,0	21,0	-	3,1		
12	-	18,0	17,0	17,8	21,4	17,6	21,7	20,6	21,6	20,8	16,8	20,0	-	1,4		
14	-	-	12,0	12,8	16,1	12,5	16,4	15,3	16,7	15,5	14,8	15,5	-	-		
16	-	-	8,5	9,2	12,6	8,9	12,8	11,8	13,1	11,9	13,0	11,9	-	-		
18	-	-	-	6,6	10,0	6,3	10,3	9,1	10,5	9,3	10,7	9,3	-	-		
20	-	-	-	4,7	8,0	4,4	8,3	7,1	8,5	7,2	8,8	7,2	-	-		
22	-	-	-	-	-	2,9	6,7	5,5	6,9	5,6	7,1	5,6	-	-		
24	-	-	-	-	-	1,8	5,4	4,3	5,6	4,4	5,8	4,4	-	-		
26	-	-	-	-	-	-	-	3,2	4,6	3,3	4,8	3,3	-	-		
28	-	-	-	-	-	-	-	2,4	3,7	2,5	3,9	2,4	-	-		
30	-	-	-	-	-	-	-	1,7	3,0	1,7	3,1	1,7	-	-		
32	-	-	-	-	-	-	-	-	-	1,1	2,5	1,1	-	-		
34	-	-	-	-	-	-	-	-	-	-	2,0	-	-	-		
36	-	-	-	-	-	-	-	-	-	-	-	-	-	-		
38	-	-	-	-	-	-	-	-	-	-	-	-	-	-		
40	-	-	-	-	-	-	-	-	-	-	-	-	-	-		
42	-	-	-	-	-	-	-	-	-	-	-	-	-	-		
44	-	-	-	-	-	-	-	-	-	-	-	-	-	-		

Ausleger-Ausfahrfolge · Boom extension sequence · Séquence de télescopage															%	
Tele 1	0	45	90	68	0	90	0	60	0	75	0	90	100	0	90	
Tele 2	0	0	0	68	45	90	60	60	80	75	100	90	100	0	0	
Tele 3	0	0	0	0	45	0	60	60	80	75	100	90	100	0	0	
Tele 4	0	0	0	0	45	0	60	60	80	75	100	90	100	0	0	



\*) Tele 1 verbolzt · pinned · verrouillé

Traglasten über 100 t nur mit Schwerlasteinrichtung.  
 Duties above 100 t with heavy-duty attachment only.  
 Charges de plus de 100 t avec dispositif de levage lourd uniquement.

# Tragfähigkeiten Hauptausleger

## Lifting capacities main boom

### Capacités de levage flèche principale

**11 t**   **360°** **85%**

Ausladung	Hauptausleger · Main boom · Flèche														nach hinten/over rear/sur l'arrière	
Radius															12,8 m	21,1 m
Portée	12,8 m	17,0 m*	21,1 m*	25,4 m*	29,5 m*		35,1 m		40,7 m		46,2 m	50,0 m	12,8 m	21,1 m		
m	t	t	t	t	t	t	t	t	t	t	t	t	t	t		
3	139,0	90,0	-	-	-	-	-	-	-	-	-	-	-	-		
3,5	127,0	90,0	90,0	-	-	-	-	-	-	-	-	-	-	-		
4	116,0	90,0	90,0	75,0	35,0	60,0	35,0	-	-	-	-	-	-	-		
4,5	106,0	90,0	90,0	75,0	35,0	60,0	35,0	-	-	-	-	-	-	15,3		
5	95,5	90,0	90,0	72,5	35,0	60,0	35,0	38,0	30,0	-	-	-	-	13,6		
6	78,4	76,8	75,9	66,8	35,0	60,0	35,0	38,0	30,0	35,0	19,0	-	-	10,9		
7	62,9	60,5	59,0	60,4	35,0	56,1	34,8	38,0	29,3	35,0	19,0	26,0	-	8,8		
8	<u>48,1</u>	46,0	44,7	45,9	35,0	45,5	33,0	38,0	27,8	34,5	19,0	26,0	19,5	7,2		
9	38,5	<u>36,6</u>	35,3	36,4	35,0	36,1	31,2	38,0	26,2	33,4	19,0	24,9	19,5	<u>5,8</u>		
10	-	29,7	<u>28,5</u>	<u>29,5</u>	<u>33,0</u>	<u>29,2</u>	29,4	33,0	24,6	32,3	19,0	23,8	19,5	-		
12	-	20,4	19,2	20,1	24,2	19,9	<u>24,6</u>	<u>23,3</u>	21,6	23,5	16,8	22,6	19,5	-		
14	-	-	13,6	14,5	18,2	14,2	18,5	17,3	18,8	<u>17,5</u>	14,8	<u>17,5</u>	17,3	-		
16	-	-	9,6	10,4	14,2	10,0	14,5	13,3	<u>14,8</u>	13,4	13,0	13,4	<u>13,3</u>	-		
18	-	-	-	7,4	11,3	7,1	11,6	10,3	11,9	10,5	11,6	10,5	10,4	-		
20	-	-	-	5,3	9,0	4,0	9,4	8,0	9,6	8,1	<u>9,9</u>	8,1	8,0	-		
22	-	-	-	-	-	3,2	7,6	6,2	7,8	6,3	8,0	6,3	6,2	-		
24	-	-	-	-	-	2,0	6,1	4,8	6,3	4,9	6,5	4,9	4,7	-		
26	-	-	-	-	-	-	-	3,6	5,2	3,7	5,4	3,7	3,6	-		
28	-	-	-	-	-	-	-	2,7	4,2	2,8	4,4	2,7	2,6	-		
30	-	-	-	-	-	-	-	1,9	3,4	1,9	3,5	1,9	1,8	-		
32	-	-	-	-	-	-	-	-	-	1,2	2,8	1,2	1,0	-		
34	-	-	-	-	-	-	-	-	-	-	2,2	-	-	-		
36	-	-	-	-	-	-	-	-	-	-	-	-	-	-		
38	-	-	-	-	-	-	-	-	-	-	-	-	-	-		
40	-	-	-	-	-	-	-	-	-	-	-	-	-	-		
42	-	-	-	-	-	-	-	-	-	-	-	-	-	-		
44	-	-	-	-	-	-	-	-	-	-	-	-	-	-		

Ausleger-Ausfahrfolge · Boom extension sequence · Séquence de télescopage															%	
Tele 1	0	45	90	68	0	90	0	60	0	75	0	90	100	0	90	
Tele 2	0	0	0	68	45	90	60	60	80	75	100	90	100	0	0	
Tele 3	0	0	0	0	45	0	60	60	80	75	100	90	100	0	0	
Tele 4	0	0	0	0	45	0	60	60	80	75	100	90	100	0	0	

\*) Tele 1 verbolzt · pinned · verrouillé

Traglasten über 100 t nur mit Schwerlasteinrichtung.  
 Duties above 100 t with heavy-duty attachment only.  
 Charges de plus de 100 t avec dispositif de levage lourd uniquement.

# Tragfähigkeiten Hauptausleger

## Lifting capacities main boom

### Capacités de levage flèche principale

0 t



360°

75%

Ausladung		Hauptausleger · Main boom · Flèche												nach hinten/over rear/sur l'arrière	
Radius															
Portée	12,8 m	17,0 m*	21,1 m*	25,4 m*	29,5 m*	35,1 m	40,7 m	46,2 m	50,0 m	12,8 m	21,1 m				
m	t	t	t	t	t	t	t	t	t	t	t	t	t	t	t
3	120,0	80,0	-	-	-	-	-	-	-	-	-	-	-	-	-
3,5	109,0	80,0	80,0	-	-	-	-	-	-	-	-	-	-	-	-
4	98,6	80,0	80,0	70,0	35,0	55,0	35,0	-	-	-	-	-	-	-	-
4,5	87,9	80,0	80,0	68,0	35,0	55,0	35,0	-	-	-	-	-	-	11,5	9,8
5	78,4	77,0	76,1	64,0	35,0	55,0	35,0	35,0	30,0	-	-	-	-	10,0	8,3
6	<u>52,2</u>	<u>49,9</u>	<u>48,5</u>	<u>49,8</u>	35,0	<u>49,5</u>	35,0	35,0	30,0	31,5	19,0	-	-	7,7	5,9
7	36,8	34,9	33,8	34,8	35,0	34,5	34,8	35,0	29,3	30,5	19,0	22,0	-	5,9	4,2
8	27,4	25,5	24,4	25,4	<u>29,8</u>	25,2	30,2	<u>28,9</u>	27,8	<u>29,1</u>	19,0	22,0	17,0	4,5	2,8
9	21,1	19,4	18,3	19,2	23,1	19,0	<u>23,5</u>	22,3	23,9	22,5	19,0	<u>20,0</u>	17,0	<u>3,4</u>	<u>1,6</u>
10	-	15,2	14,2	15,0	18,6	14,8	18,9	17,8	<u>19,3</u>	18,0	19,0	17,0	<u>15,5</u>	-	-
12	-	9,8	9,0	9,7	12,9	9,4	13,1	12,1	13,4	12,3	<u>13,7</u>	12,3	12,2	-	-
14	-	-	5,8	6,4	9,4	6,2	9,6	8,6	9,9	8,8	10,1	8,8	8,7	-	-
16	-	-	3,5	4,2	7,0	4,0	7,2	6,3	7,5	6,4	7,7	6,4	6,3	-	-
18	-	-	-	2,4	5,3	2,1	5,5	4,6	5,8	4,7	6,0	4,8	4,6	-	-
20	-	-	-	1,0	4,1	-	4,3	3,4	4,5	3,5	4,7	3,5	3,2	-	-
22	-	-	-	-	-	-	3,3	2,2	3,5	2,3	3,6	2,3	2,1	-	-
24	-	-	-	-	-	-	2,4	1,3	2,6	1,4	2,8	1,4	1,2	-	-
26	-	-	-	-	-	-	-	-	1,9	-	2,0	-	-	-	-
28	-	-	-	-	-	-	-	-	1,2	-	1,4	-	-	-	-
30	-	-	-	-	-	-	-	-	-	-	-	-	-	-	-
32	-	-	-	-	-	-	-	-	-	-	-	-	-	-	-
34	-	-	-	-	-	-	-	-	-	-	-	-	-	-	-
36	-	-	-	-	-	-	-	-	-	-	-	-	-	-	-
38	-	-	-	-	-	-	-	-	-	-	-	-	-	-	-
40	-	-	-	-	-	-	-	-	-	-	-	-	-	-	-
42	-	-	-	-	-	-	-	-	-	-	-	-	-	-	-
44	-	-	-	-	-	-	-	-	-	-	-	-	-	-	-

Ausleger-Ausfahrfolge · Boom extension sequence · Séquence de télescopage														%	
Tele 1	0	45	90	68	0	90	0	60	0	75	0	90	100	0	90
Tele 2	0	0	0	68	45	90	60	60	80	75	100	90	100	0	0
Tele 3	0	0	0	0	45	0	60	60	80	75	100	90	100	0	0
Tele 4	0	0	0	0	45	0	60	60	80	75	100	90	100	0	0

\*) Tele 1 verbolzt · pinned · verrouillé

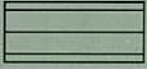
Traglasten über 100 t nur mit Schwerlasteinrichtung.  
 Duties above 100 t with heavy-duty attachment only.  
 Charges de plus de 100 t avec dispositif de levage lourd uniquement.

# Tragfähigkeiten Hauptausleger

## Lifting capacities main boom

### Capacités de levage flèche principale

0 t



360°

85%

Ausladung Radius Portée	Hauptausleger · Main boom · Flèche														nach hinten/over rear/sur l'arrière	
	12,8 m	17,0 m*	21,1 m*	25,4 m*	29,5 m*	35,1 m	40,7 m	46,2 m	50,0 m	12,8 m	21,1 m					
m	t	t	t	t	t	t	t	t	t	t	t	t	t	t	t	t
3	136,0	90,0	-	-	-	-	-	-	-	-	-	-	-	-	-	-
3,5	123,0	90,0	90,0	-	-	-	-	-	-	-	-	-	-	-	-	-
4	111,0	90,0	90,0	75,0	35,0	60,0	35,0	-	-	-	-	-	-	-	-	-
4,5	99,6	90,0	90,0	75,0	35,0	60,0	35,0	-	-	-	-	-	-	11,5	9,8	-
5	88,8	87,2	86,2	72,5	35,0	60,0	35,0	38,0	30,0	-	-	-	-	10,0	8,3	-
6	59,1	56,5	54,9	56,4	35,0	56,1	35,0	38,0	30,0	34,0	19,0	-	-	7,7	5,9	-
7	41,7	39,5	38,3	39,4	35,0	39,1	34,8	38,0	29,3	34,0	19,0	24,0	-	5,9	4,2	-
8	31,0	28,9	27,6	28,7	33,7	28,5	33,0	32,7	27,8	33,0	19,0	24,0	19,0	4,5	2,8	-
9	23,9	21,9	20,7	21,7	26,1	21,5	26,6	25,2	26,2	25,4	19,0	24,0	19,0	3,4	1,6	-
10	-	17,2	16,0	17,0	21,0	16,8	21,4	20,1	21,8	20,3	19,0	19,2	17,5	-	-	-
12	-	11,1	10,2	11,0	14,6	10,6	14,8	13,7	15,1	13,9	15,5	13,9	13,8	-	-	-
14	-	-	6,5	7,2	10,6	7,0	10,8	9,7	11,2	9,9	11,4	9,9	9,8	-	-	-
16	-	-	3,9	4,7	7,9	4,5	8,1	7,1	8,5	7,2	8,7	7,2	7,1	-	-	-
18	-	-	-	2,7	6,0	2,3	6,2	5,2	6,5	5,3	6,8	5,3	5,1	-	-	-
20	-	-	-	1,1	4,6	-	4,8	3,8	5,1	3,9	5,3	3,9	3,6	-	-	-
22	-	-	-	-	-	-	3,7	2,4	3,9	2,5	4,0	2,5	2,3	-	-	-
24	-	-	-	-	-	-	2,7	1,4	2,9	1,5	3,1	1,5	1,3	-	-	-
26	-	-	-	-	-	-	-	-	2,1	-	2,2	-	-	-	-	-
28	-	-	-	-	-	-	-	-	1,3	-	1,5	-	-	-	-	-
30	-	-	-	-	-	-	-	-	-	-	-	-	-	-	-	-
32	-	-	-	-	-	-	-	-	-	-	-	-	-	-	-	-
34	-	-	-	-	-	-	-	-	-	-	-	-	-	-	-	-
36	-	-	-	-	-	-	-	-	-	-	-	-	-	-	-	-
38	-	-	-	-	-	-	-	-	-	-	-	-	-	-	-	-
40	-	-	-	-	-	-	-	-	-	-	-	-	-	-	-	-
42	-	-	-	-	-	-	-	-	-	-	-	-	-	-	-	-
44	-	-	-	-	-	-	-	-	-	-	-	-	-	-	-	-

Ausleger-Ausfahrfolge · Boom extension sequence · Séquence de télescopage															%	
Tele 1	0	45	90	68	0	90	0	60	0	75	0	90	100	0	90	
Tele 2	0	0	0	68	45	90	60	60	80	75	100	90	100	0	0	
Tele 3	0	0	0	0	45	0	60	60	80	75	100	90	100	0	0	
Tele 4	0	0	0	0	45	0	60	60	80	75	100	90	100	0	0	

\*) Tele 1 verbolzt · pinned · verrouillé

Traglasten über 100 t nur mit Schwerlasteinrichtung.  
 Duties above 100 t with heavy-duty attachment only.  
 Charges de plus de 100 t avec dispositif de levage lourd seulement.

# Tragfähigkeiten/Arbeitsbereiche Hallenausleger (HL) Lifting capacities/working range workshop boom (HL) Capacités de levage/portée flèche type atelier (HL)

**40 t**  **360°** **75%/85%**

Ausladung Radius Portée	Hauptausleger (HL) · Main boom (HL) · Flèche (HL)			
	10,0 m	12,0 m	14,0 m	16,2 m
m	t	t	t	t
2,8	140,0 <sup>1)</sup>	-	-	-
3	134,0	134,0	133,0	131,0
3,5	122,0	122,0	122,0	121,0
4	113,0	113,0	113,0	112,0
4,5	104,0	104,0	104,0	104,0
5	97,0	97,0	97,0	97,0
6	85,0	85,0	85,0	85,0
7	70,0	73,0	73,0	73,0
8	-	64,5	64,5	64,0
9	-	54,5	57,0	56,5
10	-	-	50,5	50,5
11	-	-	44,0	45,5
12	-	-	-	40,0
13	-	-	-	35,5

Ausleger-Ausfahrfolge · Boom extension sequence ·  
Séquence de télescopage

Tele 1	0	32	64	100
--------	---	----	----	-----

<sup>1)</sup> nur nach hinten · only over rear · sur l'arrière uniquement!

Bei Hallenbetrieb wird Unterflasche Type 100 HL empfohlen;  
max. Tragfähigkeit 100 t.

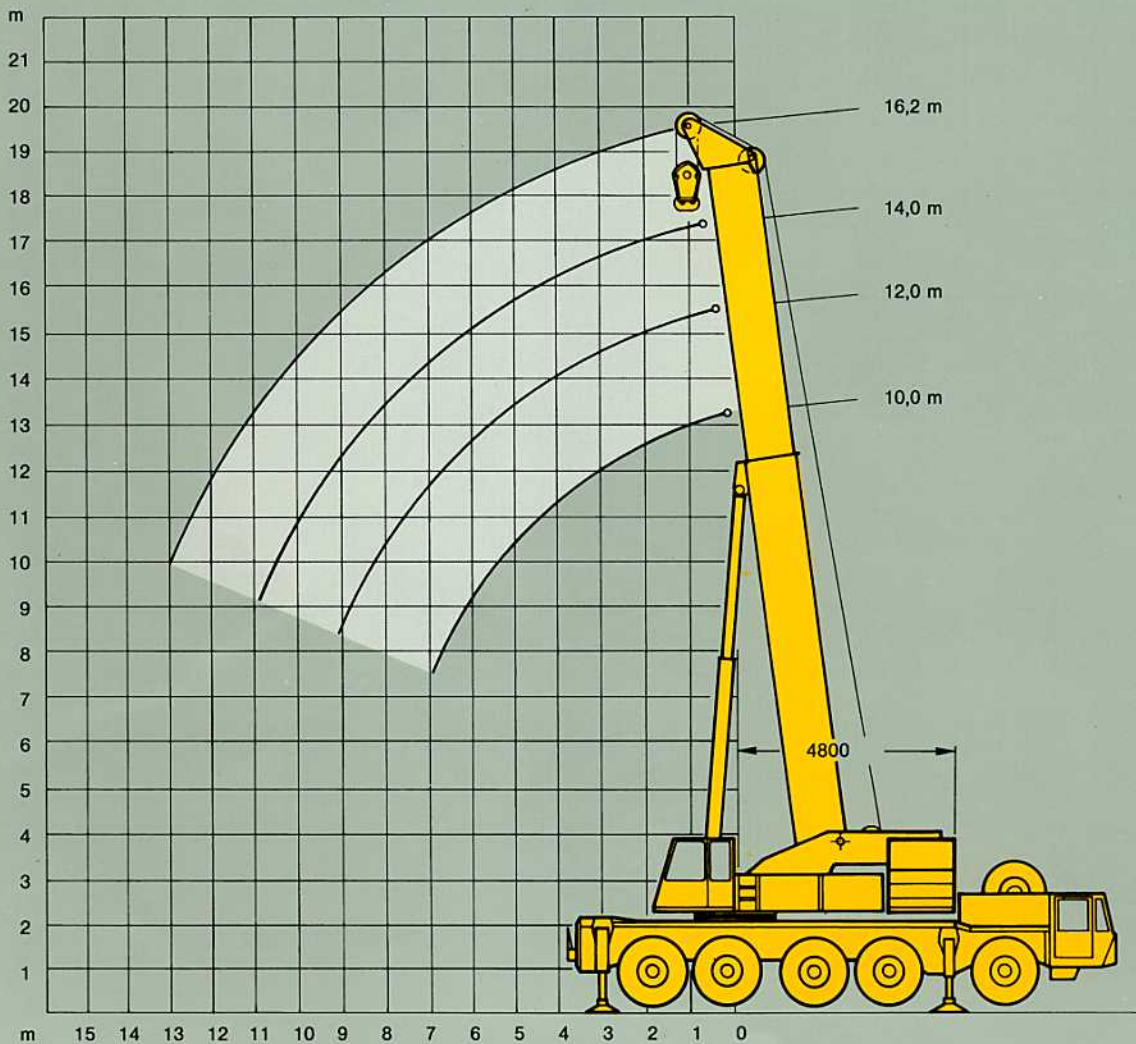
For workshop operation use of hook block type 100 HL is  
recommended; max. capacity 100 t.

Pour travaux sous toit l'usage du crochet type 100 HL est  
recommandé; charge max. 100 t.

Traglasten über 100 t nur mit Schwerlasteinrichtung.

Duties above 100 t with heavy-duty attachment only.

Charges de plus de 100 t avec dispositif de levage lourd  
uniquement.





# Anmerkungen über Tragfähigkeiten

## Notes to lifting capacity

### Conditions d'utilisation

Tragfähigkeiten überschreiten nicht 85%/75% der Kipplast. Tragfähigkeiten 75% entsprechen DIN 15019.2 (Prüflast=1,25xHublast + 0,1xAuslegereigengewicht, auf die Auslegerspitze reduziert).

Das Gewicht der Unterflaschen, sowie die Lastaufnahmemittel, sind Bestandteile der Last und sind von den Tragfähigkeitsangaben abzuziehen.

Kranbetrieb zulässig bis:

Staudruck ..... 60 N/m<sup>2</sup>  
Windgeschwindigkeit ..... 9,8 m/s

Weitere Angaben über Windgeschwindigkeiten in der Bedienungsanleitung des Kranes.

Die Werte über der Trennlinie basieren auf Bauteilefestigkeit, die Werte unterhalb der Trennlinie auf Stand-sicherheit.

---

Lifting capacities do not exceed 85%/75% of tipping load. 75% ratings are in compliance with DIN 15019.2 (test load=1.25x suspended load + 0.1xdead weight of boom reduced to boom point).

Weight of hook blocks and slings is part of the load, and is to be deducted from the capacity ratings.

Crane operation is permissible up to a

wind pressure of ..... 60 N/m<sup>2</sup>  
wind speed of ..... 9.8 m/s

Consult operation manual for further details on wind speed.

All capacities above the parting line are based on structural competence. Capacities below the parting line are based on machine stability.

---

Les charges indiquées n'excèdent pas 85%/75% de la charge limite de basculement. Le tableau de charge 75% est conforme à la norme DIN 15019.2 (charge d'essai=1,25xcharge suspendue + 0,1xpoids de la flèche réduit à la pointe de flèche).

Les poids du crochet-moufle et de tous les accessoires d'élingage font partie de la charge et sont à déduire des charges indiquées.

La grue peut travailler jusqu'à une

pression de vent de ..... 60 N/m<sup>2</sup>  
vitesse du vent de ..... 9,8 m/s

Pour plus de détails sur les vitesses du vent consulter la Notice d'utilisation de la grue.

Les charges indiquées au-dessus du trait sont fonction de la résistance du matériau. Les charges indiquées au-dessous du trait sont fonction de la stabilité.

# Tragfähigkeiten Tele-Verlängerung Lifting capacities lattice-extension Capacités de levage extension treillis

Hauptausleger · Main boom · Flèche principale: 50 m

**44 t**   **360°** **75%**

Ausladung Radius Portée	Tele-Verlängerung · Lattice-extension · Extension treillis					
	10,0 m			17,0 m		
	0°	20°	40°	0°	20°	40°
m	t	t	t	t	t	t
12	10,0	-	-	-	-	-
14	9,8	7,9	-	7,5	-	-
16	9,6	7,3	-	7,4	-	-
18	9,3	6,3	6,4	7,0	4,8	-
20	8,9	6,2	6,2	6,7	4,6	-
22	8,6	5,7	6,1	6,4	4,4	3,4
24	8,2	5,3	5,6	6,1	4,3	3,3
26	7,7	5,0	5,1	5,8	4,1	3,2
28	7,3	4,8	4,7	5,5	3,9	3,1
30	6,9	4,5	4,3	5,2	3,7	3,0
32	6,5	4,3	4,1	5,0	3,5	2,9
34	6,2	4,0	3,9	4,7	3,4	2,8
36	5,8	3,8	3,6	4,5	3,2	2,7
38	5,5	3,6	3,4	4,3	3,0	2,6
40	4,9	3,3	3,2	4,1	2,9	2,5
42	4,3	3,1	2,8	3,8	2,7	2,4
44	3,7	2,9	2,5	3,6	2,5	2,3
46	3,2	2,7	2,2	3,4	2,3	2,1
48	2,7	2,5	-	3,2	2,1	2,0
50	2,3	2,3	-	3,0	1,8	1,8
52	1,9	1,9	-	2,6	1,6	1,6
54	1,5	1,6	-	2,2	1,4	-
56	-	-	-	1,9	-	-
58	-	-	-	1,6	-	-

**27 t**   **360°** **75%**

Ausladung Radius Portée	Tele-Verlängerung · Lattice-extension · Extension treillis					
	10,0 m			17,0 m		
	0°	20°	40°	0°	20°	40°
m	t	t	t	t	t	t
12	10,0	-	-	-	-	-
14	9,8	7,9	-	7,5	-	-
16	9,6	7,3	-	7,4	-	-
18	9,3	6,3	6,4	7,0	4,8	-
20	8,9	6,2	6,2	6,7	4,6	-
22	8,6	5,7	6,1	6,4	4,4	3,4
24	8,2	5,3	5,6	6,1	4,3	3,3
26	7,7	5,0	5,1	5,8	4,1	3,2
28	6,8	4,8	4,7	5,5	3,9	3,1
30	5,7	4,5	4,3	5,2	3,7	3,0
32	4,7	4,3	4,1	5,0	3,5	2,9
34	3,9	4,0	3,9	4,7	3,4	2,8
36	3,2	3,7	3,6	4,0	3,2	2,7
38	2,5	3,0	3,2	3,3	3,0	2,6
40	2,0	2,4	2,6	2,7	2,9	2,5
42	1,5	1,8	2,0	2,2	2,7	2,4
44	1,0	1,3	1,5	1,8	2,4	2,3
46	-	0,9	1,0	1,4	1,9	2,1
48	-	-	-	1,0	1,5	1,7
50	-	-	-	-	1,1	1,3
52	-	-	-	-	-	0,9

**19 t**   **360°** **75%**

Ausladung Radius Portée	Tele-Verlängerung · Lattice-extension · Extension treillis					
	10,0 m			17,0 m		
	0°	20°	40°	0°	20°	40°
m	t	t	t	t	t	t
12	10,0	-	-	-	-	-
14	9,8	7,9	-	7,5	-	-
16	9,6	7,3	-	7,4	-	-
18	9,3	6,3	6,4	7,0	4,8	-
20	8,9	6,2	6,2	6,7	4,6	-
22	8,6	5,7	6,1	6,4	4,4	3,4
24	7,0	5,3	5,6	6,1	4,3	3,3
26	5,7	5,0	5,1	5,8	4,1	3,2
28	4,6	4,8	4,7	5,2	3,9	3,1
30	3,7	4,3	4,3	4,3	3,7	3,0
32	2,8	3,5	3,9	3,6	3,5	2,9
34	2,2	2,7	3,0	2,9	3,4	2,8
36	1,5	2,0	2,3	2,3	3,2	2,7
38	1,0	1,4	1,7	1,8	2,5	2,6
40	-	0,9	1,1	1,3	2,0	2,5
42	-	-	-	0,9	1,5	1,9
44	-	-	-	-	1,0	1,4
46	-	-	-	-	-	1,0

**11 t**   **360°** **75%**

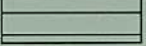
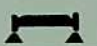
Ausladung Radius Portée	Tele-Verlängerung · Lattice-extension · Extension treillis					
	10,0 m			17,0 m		
	0°	20°	40°	0°	20°	40°
m	t	t	t	t	t	t
12	10,0	-	-	-	-	-
14	9,8	7,9	-	7,5	-	-
16	9,6	7,3	-	7,4	-	-
18	9,0	6,3	6,4	7,0	4,8	-
20	7,0	6,2	6,2	6,7	4,6	-
22	5,5	5,7	6,1	5,9	4,4	3,4
24	4,3	5,2	5,6	4,7	4,3	3,3
26	3,2	4,1	4,8	3,7	4,1	3,2
28	2,4	3,1	3,8	2,9	3,9	3,1
30	1,6	2,3	2,8	2,2	3,3	3,0
32	1,0	1,6	2,0	1,6	2,6	2,9
34	-	1,0	1,3	1,0	2,0	2,8
36	-	-	-	-	1,4	2,2
38	-	-	-	-	1,0	1,6
40	-	-	-	-	-	1,1

# Tragfähigkeiten Tele-Verlängerung Lifting capacities lattice-extension Capacités de levage extension treillis



Hauptausleger · Main boom · Flèche principale: 50 m

**44 t**   **360°** **85%**


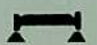
Ausladung Radius Portée	Tele-Verlängerung · Lattice-extension · Extension treillis					
	10,0 m			17,0 m		
	0°	20°	40°	0°	20°	40°
m	t	t	t	t	t	t
12	11,3	-	-	-	-	-
14	11,1	9,0	-	8,5	-	-
16	10,9	8,3	-	8,4	-	-
18	10,5	7,1	7,3	7,9	5,4	-
20	10,1	7,0	7,0	7,6	5,2	-
22	9,7	6,5	6,9	7,3	5,0	3,9
24	9,3	6,0	6,3	6,9	4,9	3,7
26	8,7	5,7	5,8	6,6	4,6	3,6
28	8,3	5,4	5,3	6,2	4,4	3,5
30	7,8	5,1	4,9	5,9	4,2	3,4
32	7,4	4,9	4,6	5,7	4,0	3,3
34	7,0	4,5	4,4	5,3	3,9	3,2
36	6,6	4,3	4,1	5,1	3,6	3,1
38	6,2	4,1	3,9	4,9	3,4	2,9
40	5,6	3,7	3,6	4,6	3,3	2,8
42	4,9	3,5	3,2	4,3	3,1	2,7
44	4,2	3,3	2,8	4,1	2,8	2,6
46	3,6	3,1	<u>2,5</u>	3,9	2,6	2,4
48	3,1	2,8	-	3,6	2,4	2,3
50	2,6	2,6	-	3,4	2,0	2,0
52	2,2	2,2	-	2,9	1,8	<u>1,8</u>
54	<u>1,7</u>	<u>1,8</u>	-	2,5	<u>1,6</u>	-
56	-	-	-	2,2	-	-
58	-	-	-	1,8	-	-

**27 t**   **360°** **85%**

Ausladung Radius Portée	Tele-Verlängerung · Lattice-extension · Extension treillis					
	10,0 m			17,0 m		
	0°	20°	40°	0°	20°	40°
m	t	t	t	t	t	t
12	11,3	-	-	-	-	-
14	11,1	9,0	-	8,5	-	-
16	10,9	8,3	-	8,4	-	-
18	10,5	7,1	7,3	7,9	5,4	-
20	10,1	7,0	7,0	7,6	5,2	-
22	9,7	6,5	6,9	7,3	5,0	3,9
24	9,3	6,0	6,3	6,9	4,9	3,7
26	8,7	5,7	5,8	6,6	4,6	3,6
28	7,7	5,4	5,3	6,2	4,4	3,5
30	<u>6,5</u>	5,1	4,9	5,9	4,2	3,4
32	5,3	4,9	4,6	5,7	4,0	3,3
34	4,4	4,5	4,4	5,3	3,9	3,2
36	3,6	4,2	4,1	4,5	3,6	3,1
38	2,8	<u>3,4</u>	3,6	<u>3,7</u>	3,4	2,9
40	2,3	2,7	<u>2,9</u>	3,1	3,3	2,8
42	1,7	2,0	2,3	2,5	3,1	2,7
44	1,1	1,5	1,7	2,0	<u>2,7</u>	2,6
46	-	1,0	1,1	1,6	2,2	2,4
48	-	-	-	1,1	1,7	<u>1,9</u>
50	-	-	-	-	1,2	1,5
52	-	-	-	-	-	1,0

**19 t**   **360°** **85%**

Ausladung Radius Portée	Tele-Verlängerung · Lattice-extension · Extension treillis					
	10,0 m			17,0 m		
	0°	20°	40°	0°	20°	40°
m	t	t	t	t	t	t
12	11,3	-	-	-	-	-
14	11,1	9,0	-	8,5	-	-
16	10,9	8,3	-	8,4	-	-
18	10,5	7,1	7,3	7,9	5,4	-
20	10,1	7,0	7,0	7,6	5,2	-
22	9,7	6,5	6,9	7,3	5,0	3,9
24	<u>7,9</u>	6,0	6,3	6,9	4,9	3,7
26	6,5	5,7	5,8	6,6	4,6	3,6
28	5,2	5,4	5,3	5,9	4,4	3,5
30	4,2	4,9	4,9	<u>4,9</u>	4,2	3,4
32	3,2	<u>4,0</u>	4,4	4,1	4,0	3,3
34	2,5	3,1	<u>3,4</u>	3,3	3,9	3,2
36	1,7	2,3	2,6	2,6	<u>3,6</u>	3,1
38	1,1	1,6	1,9	2,0	<u>2,8</u>	2,9
40	-	1,0	1,2	1,5	2,3	2,8
42	-	-	-	1,0	1,7	<u>2,2</u>
44	-	-	-	-	1,1	1,6
46	-	-	-	-	-	1,1

**11 t**   **360°** **85%**


Ausladung Radius Portée	Tele-Verlängerung · Lattice-extension · Extension treillis					
	10,0 m			17,0 m		
	0°	20°	40°	0°	20°	40°
m	t	t	t	t	t	t
12	11,3	-	-	-	-	-
14	11,1	9,0	-	8,5	-	-
16	10,9	8,3	-	8,4	-	-
18	10,2	7,1	7,3	7,9	5,4	-
20	<u>7,9</u>	7,0	7,0	7,6	5,2	-
22	6,2	6,5	6,9	6,7	5,0	3,9
24	4,9	5,9	6,3	<u>5,3</u>	4,9	3,7
26	3,6	<u>4,6</u>	5,4	4,2	4,6	3,6
28	2,7	3,5	<u>4,3</u>	3,3	4,4	3,5
30	1,8	2,6	3,2	2,5	<u>3,7</u>	3,4
32	1,1	1,8	2,3	1,8	2,9	3,3
34	-	1,1	1,5	1,1	2,3	3,2
36	-	-	-	-	1,5	<u>2,5</u>
38	-	-	-	-	1,1	1,8
40	-	-	-	-	-	1,2

# Tragfähigkeiten starrer Hilfsausleger


## Lifting capacities fixed fly jib

### Capacités de levage fléchette fixe


Hauptausleger · Main boom · Flèche principale: 50 m

**44 t**  **360°** **75%**


Ausladung			Starrer Hilfsausleger · Fixed fly jib · Fléchette fixe					
Radius			12,0 m		18,0 m			
Portée			3°		3°			
m	t	t	t	t	t	t	t	t
10	10,0	-	-	-	-	-	-	-
12	9,6	7,5	-	-	-	-	-	-
14	9,2	7,2	-	-	-	-	-	-
16	8,8	6,9	-	-	-	-	-	-
18	8,4	6,7	-	-	-	-	-	-
20	8,0	6,4	-	-	-	-	-	-
22	7,6	6,1	-	-	-	-	-	-
24	7,1	5,8	-	-	-	-	-	-
26	6,7	5,5	-	-	-	-	-	-
28	6,3	5,2	-	-	-	-	-	-
30	5,9	4,9	-	-	-	-	-	-
32	5,6	4,6	-	-	-	-	-	-
34	5,3	4,3	-	-	-	-	-	-
36	5,0	4,1	-	-	-	-	-	-
38	4,7	3,8	-	-	-	-	-	-
40	4,4	3,6	-	-	-	-	-	-
42	4,2	3,3	-	-	-	-	-	-
44	3,9	3,1	-	-	-	-	-	-
46	3,7	2,9	-	-	-	-	-	-
48	3,2	2,8	-	-	-	-	-	-
50	2,8	2,6	-	-	-	-	-	-
52	2,4	2,5	-	-	-	-	-	-
54	2,0	2,2	-	-	-	-	-	-
56	-	1,8	-	-	-	-	-	-
58	-	1,5	-	-	-	-	-	-

**27 t**  **360°** **75%**

Ausladung			Starrer Hilfsausleger · Fixed fly jib · Fléchette fixe							
Radius			12,0 m		18,0 m		24,0 m		30,0 m	
Portée			3°		20°		3°		20°	
m	t	t	t	t	t	t	t	t	t	t
10	10,0	-	-	-	-	-	-	-	-	-
12	9,6	-	7,5	-	-	-	-	-	-	-
14	9,2	-	7,2	-	-	5,6	-	-	-	-
16	8,8	7,0	6,9	-	-	5,3	-	4,0	-	-
18	8,4	6,6	6,7	5,0	5,1	-	-	3,9	-	-
20	8,0	6,3	6,4	4,9	4,8	-	-	3,7	-	-
22	7,6	6,0	6,1	4,7	4,6	3,5	3,5	-	-	-
24	7,1	5,7	5,8	4,5	4,4	3,4	3,3	-	-	-
26	6,7	5,3	5,5	4,3	4,1	3,3	3,2	2,5	-	-
28	6,3	4,9	5,2	4,1	3,9	3,1	3,0	2,4	-	-
30	5,9	4,6	4,9	3,9	3,7	3,0	2,8	2,3	-	-
32	5,3	4,3	4,6	3,7	3,5	2,9	2,7	2,2	-	-
34	4,5	4,0	4,3	3,5	3,3	2,7	2,6	2,1	-	-
36	3,7	3,7	4,0	3,3	3,1	2,6	2,4	2,0	-	-
38	3,1	3,4	3,3	3,1	2,9	2,5	2,3	1,9	-	-
40	2,5	2,9	2,8	2,9	2,7	2,3	2,1	1,8	-	-
42	2,0	2,4	2,2	2,7	2,5	2,2	2,0	1,7	-	-
44	1,5	1,9	1,8	2,3	2,0	2,0	1,8	1,6	-	-
46	1,1	1,4	1,4	1,8	1,6	1,9	1,7	1,4	-	-
48	-	1,0	1,0	1,4	1,2	1,7	1,4	1,3	-	-
50	-	-	-	1,0	-	1,4	1,0	1,2	-	-
52	-	-	-	-	-	1,1	-	1,0	-	-
54	-	-	-	-	-	-	-	0,9	-	-

**19 t**  **360°** **75%**

Ausladung			Starrer Hilfsausleger · Fixed fly jib · Fléchette fixe							
Radius			12,0 m		18,0 m		24,0 m		30,0 m	
Portée			3°		20°		3°		20°	
m	t	t	t	t	t	t	t	t	t	t
10	10,0	-	-	-	-	-	-	-	-	-
12	9,6	-	7,5	-	-	-	-	-	-	-
14	9,2	-	7,2	-	-	5,6	-	-	-	-
16	8,8	7,0	6,9	-	-	5,3	-	4,0	-	-
18	8,4	6,6	6,7	5,0	5,1	-	-	3,9	-	-
20	8,0	6,3	6,4	4,9	4,8	-	-	3,7	-	-
22	7,6	6,0	6,1	4,7	4,6	3,5	3,5	-	-	-
24	7,1	5,7	5,8	4,5	4,4	3,4	3,3	-	-	-
26	5,8	5,3	5,5	4,3	4,1	3,3	3,2	2,5	-	-
28	4,8	4,9	4,8	4,1	3,9	3,1	3,0	2,4	-	-
30	3,9	4,6	4,0	3,9	3,7	3,0	2,8	2,3	-	-
32	3,1	3,7	3,2	3,7	3,3	2,9	2,7	2,2	-	-
34	2,4	2,9	2,6	3,5	2,7	2,7	2,6	2,1	-	-
36	1,8	2,3	2,0	2,8	2,1	2,6	2,1	2,0	-	-
38	1,3	1,7	1,5	2,2	1,6	2,5	1,6	1,9	-	-
40	-	1,2	1,0	1,7	1,2	2,1	1,2	1,8	-	-
42	-	-	-	1,2	-	1,6	-	1,7	-	-
44	-	-	-	-	-	1,2	-	1,4	-	-
46	-	-	-	-	-	-	-	1,0	-	-

**11 t**  **360°** **75%**

Ausladung			Starrer Hilfsausleger · Fixed fly jib · Fléchette fixe							
Radius			12,0 m		18,0 m		24,0 m		30,0 m	
Portée			3°		20°		3°		20°	
m	t	t	t	t	t	t	t	t	t	t
10	10,0	-	-	-	-	-	-	-	-	-
12	9,6	-	7,5	-	-	-	-	-	-	-
14	9,2	-	7,2	-	-	5,6	-	-	-	-
16	8,8	7,0	6,9	-	-	5,3	-	4,0	-	-
18	8,4	6,6	6,7	5,0	5,1	-	-	3,9	-	-
20	8,0	6,3	6,4	4,9	4,8	-	-	3,7	-	-
22	6,1	6,0	6,1	4,7	4,6	3,5	3,5	-	-	-
24	4,8	5,7	4,8	4,5	4,4	3,4	3,3	-	-	-
26	3,8	4,6	3,8	4,3	3,9	3,3	3,2	2,5	-	-
28	2,9	3,7	3,0	4,1	3,0	3,1	3,0	2,4	-	-
30	2,2	2,9	2,2	3,3	2,3	3,0	2,3	2,3	-	-
32	1,5	2,2	1,6	2,6	1,7	2,9	1,7	2,2	-	-
34	1,0	1,6	1,1	1,9	1,1	2,3	1,1	2,1	-	-
36	-	1,0	-	1,4	-	1,7	-	2,0	-	-
38	-	-	-	0,9	-	1,2	-	1,5	-	-
40	-	-	-	-	-	-	-	1,0	-	-

# Tragfähigkeiten starrer Hilfsausleger

## Lifting capacities fixed fly jib

### Capacités de levage fléchette fixe

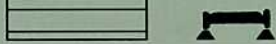
Hauptausleger · Main boom · Flèche principale: 50 m

**44 t**  **360°** **85%**

Ausladung <b>Starrer Hilfsausleger · Fixed fly jib · Fléchette fixe</b>		
Radius	12,0 m	
Portée	18,0 m	
	3°	3°
m	t	t
10	11,0	-
12	10,8	8,5
14	10,4	8,1
16	9,9	7,8
18	9,5	7,6
20	9,0	7,2
22	8,6	6,9
24	8,0	6,6
26	7,6	6,2
28	7,1	5,9
30	6,7	5,5
32	6,3	5,2
34	6,0	4,9
36	5,6	4,6
38	5,3	4,3
40	5,0	4,1
42	4,7	3,7
44	4,4	3,5
46	4,2	3,3
48	3,6	3,2
50	3,2	2,9
52	2,7	2,8
54	2,2	2,4
56	-	2,0
58	-	1,7

**27 t**  **360°** **85%**

Ausladung <b>Starrer Hilfsausleger · Fixed fly jib · Fléchette fixe</b>								
Radius	12,0 m		18,0 m		24,0 m		30,0 m	
Portée	3°	20°	3°	20°	3°	20°	3°	20°
m	t	t	t	t	t	t	t	t
10	11,0	-	-	-	-	-	-	-
12	10,8	-	8,5	-	-	-	-	-
14	10,4	-	8,1	-	6,3	-	-	-
16	9,9	7,9	7,8	-	6,0	-	4,5	-
18	9,5	7,5	7,6	5,7	5,8	-	4,4	-
20	9,0	7,1	7,2	5,5	5,4	-	4,2	-
22	8,6	6,8	6,9	5,3	5,2	4,0	4,0	-
24	8,0	6,5	6,6	5,1	5,0	3,8	3,7	-
26	7,6	6,0	6,2	4,9	4,6	3,7	3,6	2,8
28	7,1	5,5	5,9	4,6	4,4	3,5	3,4	2,7
30	6,7	5,2	5,5	4,4	4,2	3,4	3,2	2,6
32	6,0	4,9	5,2	4,2	4,0	3,3	3,1	2,5
34	5,1	4,5	4,9	3,9	3,7	3,1	2,9	2,3
36	4,2	4,2	4,5	3,7	3,5	3,0	2,7	2,2
38	3,5	3,8	3,7	3,5	3,3	2,8	2,5	2,1
40	2,8	3,3	3,2	3,3	3,1	2,6	2,3	2,0
42	2,2	2,7	2,4	3,1	2,8	2,4	2,2	1,9
44	1,7	2,1	2,0	2,5	2,2	2,2	2,0	1,8
46	1,2	1,5	1,5	2,0	1,8	2,1	1,9	1,5
48	-	1,1	1,1	1,5	1,3	1,9	1,5	1,4
50	-	-	-	1,1	-	1,5	1,1	1,3
52	-	-	-	-	-	1,2	-	1,1
54	-	-	-	-	-	-	-	1,0

**19 t**  **360°** **85%**

Ausladung <b>Starrer Hilfsausleger · Fixed fly jib · Fléchette fixe</b>								
Radius	12,0 m		18,0 m		24,0 m		30,0 m	
Portée	3°	20°	3°	20°	3°	20°	3°	20°
m	t	t	t	t	t	t	t	t
10	11,0	-	-	-	-	-	-	-
12	10,8	-	8,5	-	-	-	-	-
14	10,4	-	8,1	-	6,3	-	-	-
16	9,9	7,9	7,8	-	6,0	-	4,5	-
18	9,5	7,5	7,6	5,7	5,3	-	4,4	-
20	9,0	7,1	7,2	5,5	5,4	-	4,2	-
22	8,6	6,8	6,9	5,3	5,2	4,0	4,0	-
24	8,0	6,5	6,6	5,1	5,0	3,3	3,7	-
26	6,6	6,0	6,2	4,9	4,6	3,7	3,6	2,8
28	5,4	5,5	5,4	4,6	4,4	3,5	3,4	2,7
30	4,4	5,2	4,5	4,4	4,2	3,4	3,2	2,6
32	3,5	4,2	3,6	4,2	3,7	3,3	3,1	2,5
34	2,7	3,3	2,9	3,9	3,1	3,1	2,9	2,3
36	2,0	2,6	2,2	3,2	2,3	3,0	2,3	2,2
38	1,4	1,9	1,7	2,4	1,8	2,8	1,8	2,1
40	-	1,3	1,1	1,9	1,3	2,3	1,3	2,0
42	-	-	-	1,3	-	1,8	-	1,9
44	-	-	-	-	-	1,3	-	1,5
46	-	-	-	-	-	-	-	1,1

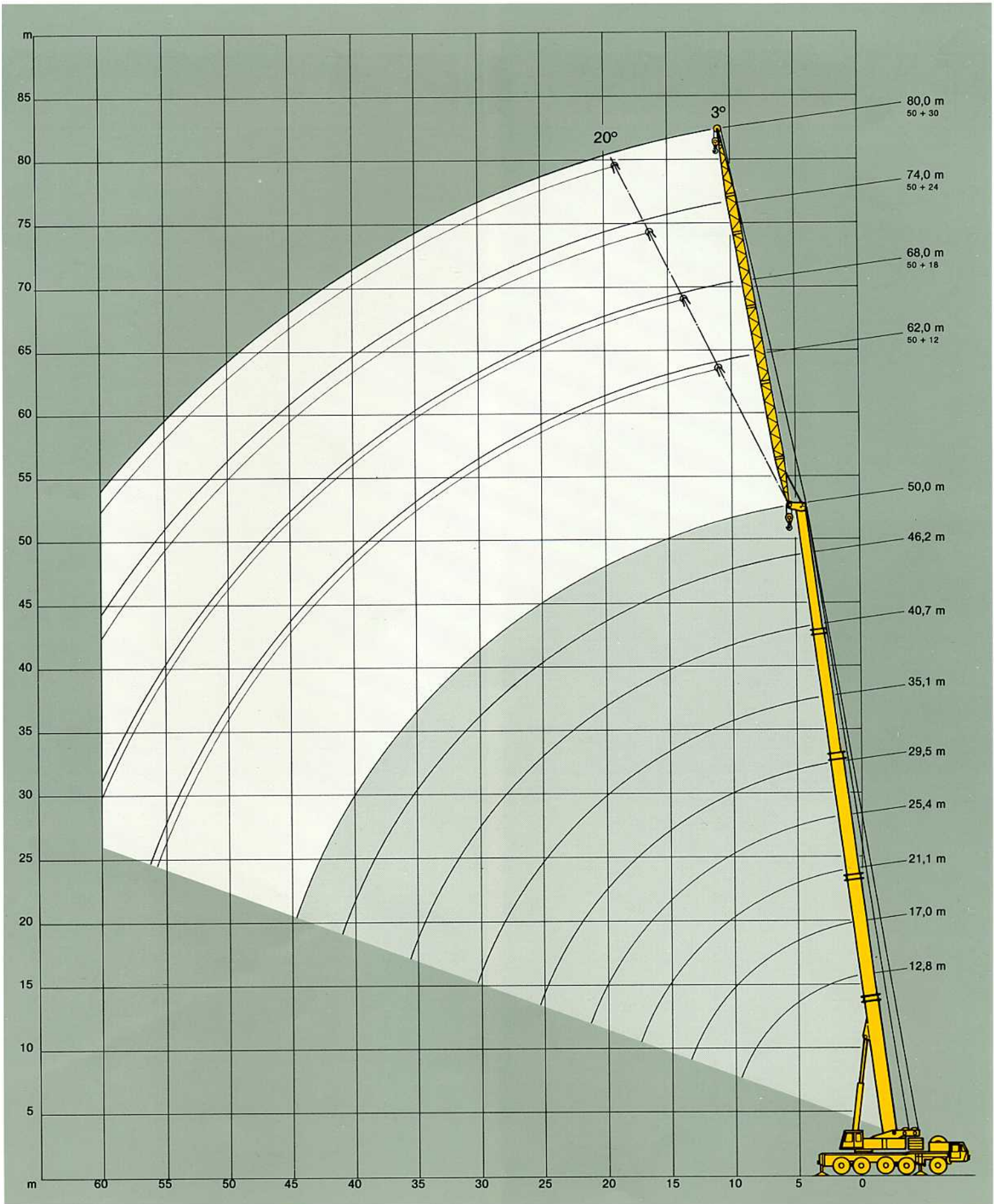
**11 t**  **360°** **85%**

Ausladung <b>Starrer Hilfsausleger · Fixed fly jib · Fléchette fixe</b>								
Radius	12,0 m		18,0 m		24,0 m		30,0 m	
Portée	3°	20°	3°	20°	3°	20°	3°	20°
m	t	t	t	t	t	t	t	t
10	11,0	-	-	-	-	-	-	-
12	10,8	-	8,5	-	-	-	-	-
14	10,4	-	8,1	-	6,3	-	-	-
16	9,9	7,9	7,8	-	6,0	-	4,5	-
18	9,5	7,5	7,6	5,7	5,8	-	4,4	-
20	8,6	7,1	7,2	5,5	5,4	-	4,2	-
22	6,9	6,8	6,9	5,3	5,2	4,0	4,0	-
24	5,4	6,5	5,4	5,1	5,0	3,8	3,7	-
26	4,3	5,2	4,3	4,9	4,4	3,7	3,6	2,8
28	3,3	4,2	3,4	4,6	3,4	3,5	3,4	2,7
30	2,4	3,3	2,4	3,7	2,6	3,4	2,6	2,6
32	1,7	2,5	1,8	3,0	1,9	3,3	1,9	2,5
34	1,1	1,8	1,2	2,1	1,2	2,6	1,2	2,3
36	-	1,1	-	1,5	-	1,9	-	2,2
38	-	-	-	1,0	-	1,3	-	1,7
40	-	-	-	-	-	-	-	1,1

# Arbeitsbereiche starrer Hilfsausleger

## Working range fixed fly jib

### Portée fléchette fixe



# Tragfähigkeiten wippbarer Hilfsausleger, Hauptausleger 70°

## Lifting capacities luffing fly jib, main boom 70°

### Capacités de levage fléchette à volée variable, flèche 70°

27 t  360° 75%

Wippbarer Hilfsausleger · Luffing fly jib · Volée variable

Ausleger Boom Flèche	Ausladung Radius Portée	18,0 m	24,0 m	30,0 m	36,0 m	42,0 m
21,1 m*	m	t	t	t	t	t
	16	20,9	-	-	-	-
	18	17,9	-	-	-	-
	20	15,7	15,5	-	-	-
	22	13,9	13,7	11,8	-	-
	24	-	12,3	11,0	-	-
	26	-	11,1	10,0	7,7	-
	28	-	10,1	9,2	7,2	-
	30	-	-	8,7	6,7	-
	32	-	-	8,3	6,2	-
	34	-	-	7,7	5,7	-
	36	-	-	-	5,6	-
	38	-	-	-	5,5	-
	25,4 m*	18	17,3	-	-	-
20		15,1	14,9	-	-	-
22		13,4	13,2	-	-	-
24		12,0	11,8	10,5	-	-
26		-	10,6	9,7	7,7	-
28		-	9,7	9,0	7,2	-
30		-	8,9	8,3	6,7	4,7
32		-	-	7,9	6,2	4,4
34		-	-	7,3	5,7	4,1
36		-	-	-	5,6	3,8
38		-	-	-	5,5	3,5
40		-	-	-	5,3	3,2
42		-	-	-	-	3,1
44		-	-	-	-	2,9
46	-	-	-	-	2,8	
29,5 m*	20	14,3	-	-	-	-
	22	12,6	12,4	-	-	-
	24	11,3	11,1	-	-	-
	26	-	10,0	9,0	-	-
	28	-	9,1	8,4	6,4	-
	30	-	8,3	7,8	6,0	-
	32	-	-	7,4	5,8	4,3
	34	-	-	6,8	5,5	3,9
	36	-	-	6,3	5,3	3,7
	38	-	-	-	4,9	3,4
	40	-	-	-	4,9	3,1
	42	-	-	-	4,7	2,9
	44	-	-	-	-	2,7
	46	-	-	-	-	2,6
48	-	-	-	-	2,5	

\*Tele 1 verbolzt · pinned · verrouillé

27 t  360° 75%

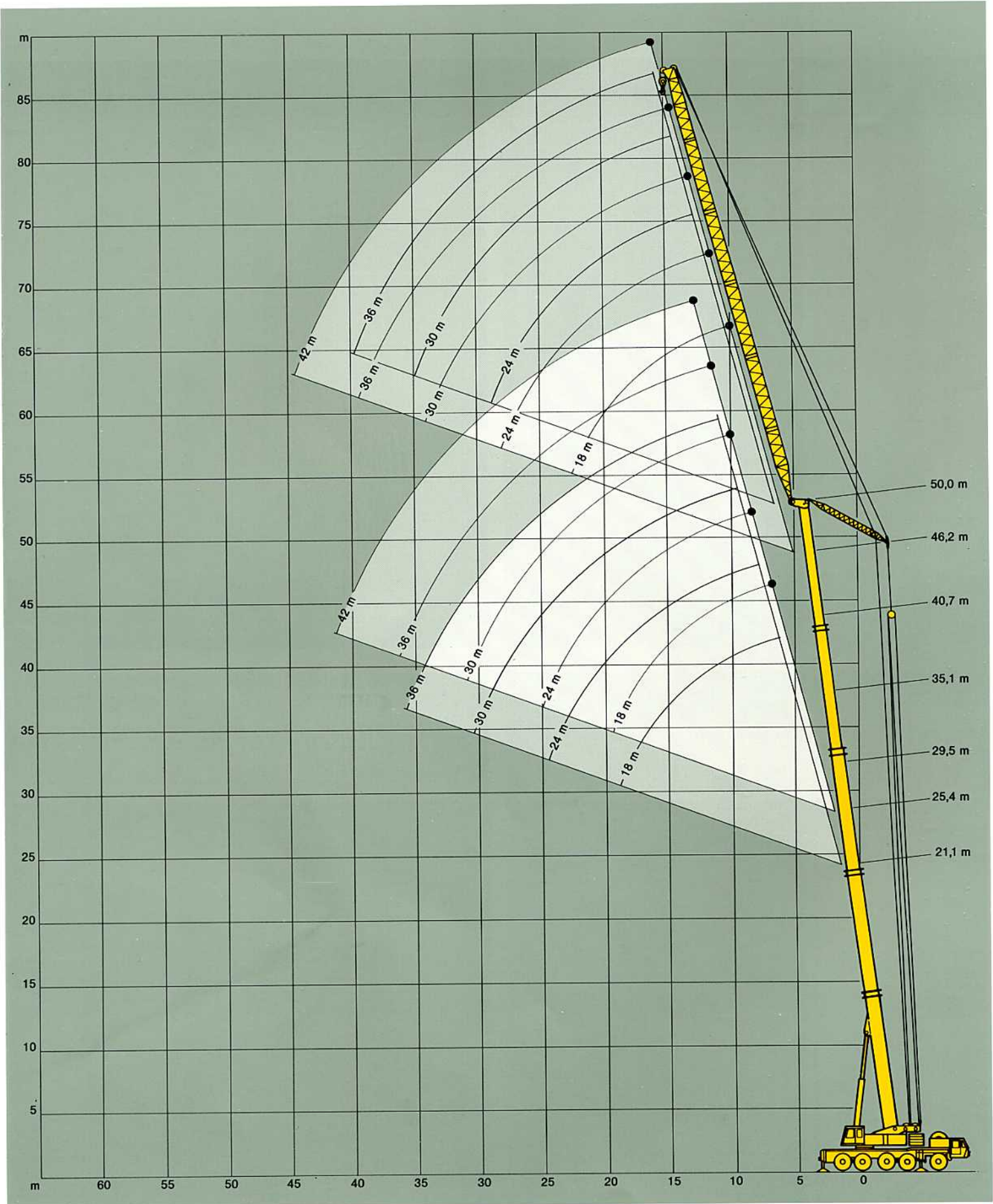
Wippbarer Hilfsausleger · Luffing fly jib · Volée variable

Ausleger Boom Flèche	Ausladung Radius Portée	18,0 m	24,0 m	30,0 m	36,0 m	42,0 m
35,1 m	m	t	t	t	t	t
	22	12,8	-	-	-	-
	24	11,4	-	-	-	-
	26	10,3	10,1	-	-	-
	28	-	9,2	7,2	-	-
	30	-	8,4	6,8	5,4	-
	32	-	7,7	6,7	5,1	-
	34	-	-	6,5	4,9	3,5
	36	-	-	6,3	4,6	3,3
	38	-	-	6,0	4,4	3,1
	40	-	-	-	4,2	2,8
	42	-	-	-	4,1	2,5
	44	-	-	-	3,9	2,4
	46	-	-	-	-	2,3
48	-	-	-	-	2,2	
48	-	-	-	-	2,1	
40,7 m	24	10,0	-	-	-	-
	26	9,6	7,6	-	-	-
	28	8,8	7,3	-	-	-
	30	-	7,2	5,8	-	-
	32	-	7,1	5,7	4,1	-
	34	-	6,7	5,6	4,0	-
	36	-	-	5,5	3,9	2,3
	38	-	-	5,4	3,8	2,3
	40	-	-	5,2	3,6	2,2
	42	-	-	-	3,4	2,2
	44	-	-	-	3,3	2,1
	46	-	-	-	3,2	2,1
	48	-	-	-	-	2,0
	50	-	-	-	-	1,9
52	-	-	-	-	1,9	
46,2 m	26	6,0	-	-	-	-
	28	6,0	-	-	-	-
	30	6,0	5,8	-	-	-
	32	-	5,8	4,4	-	-
	34	-	5,8	4,4	2,2	-
	36	-	5,7	4,3	2,2	-
	38	-	-	4,3	2,2	1,0
	40	-	-	4,2	2,2	1,0
	42	-	-	4,1	2,2	1,0
	44	-	-	-	2,2	1,0
	46	-	-	-	2,2	1,0
	48	-	-	-	2,2	1,0
	50	-	-	-	-	1,0
	52	-	-	-	-	1,0
54	-	-	-	-	1,0	
50,0 m	30	-	4,2	-	-	-
	32	-	4,0	2,6	-	-
	34	-	3,9	2,6	-	-
	36	-	3,8	2,6	-	-
	38	-	3,8	2,6	1,0	-
	40	-	-	2,6	1,0	-
	42	-	-	2,6	1,0	-
	44	-	-	2,6	1,0	-
46	-	-	-	1,0	-	
48	-	-	-	1,0	-	

# Arbeitsbereiche wippbarer Hilfsausleger

## Working range luffing fly jib

### Portée fléchette à volée variable






# Tragfähigkeiten wippbarer Hilfsausleger

## Lifting capacities luffing fly jib


### Capacités de levage fléchette à volée variable

**19 t**  **360°** **75%**

**Wippbarer Hilfsausleger · Luffing fly jib · Volée variable**

Ausleger Boom Flèche	Ausladung Radius Portée	18,0 m	24,0 m	30,0 m	36,0 m	42,0 m
	m	t	t	t	t	t
<b>21,1 m*</b>	8	31,0	-	-	-	-
	9	30,5	-	-	-	-
	10	30,0	24,0	-	-	-
	12	24,2	22,0	17,0	-	-
	14	20,0	20,5	16,0	11,3	-
	16	16,8	18,3	15,0	10,8	-
	18	12,6	15,8	13,8	10,2	-
	20	-	13,7	12,9	9,5	-
	22	-	11,6	11,8	8,9	-
	24	-	-	11,0	8,3	-
	26	-	-	10,0	7,8	-
	28	-	-	8,0	7,3	-
	30	-	-	-	6,8	-
	32	-	-	-	6,3	-
	34	-	-	-	5,7	-
	8	27,0	-	-	-	-
9	27,0	-	-	-	-	
10	27,0	19,5	-	-	-	
12	25,5	19,0	14,5	-	-	
14	21,8	18,0	13,8	10,5	-	
16	18,1	17,2	13,2	10,0	6,0	
18	14,9	16,3	12,5	9,6	5,9	
20	-	14,6	11,8	9,2	5,7	
22	-	12,8	11,2	8,7	5,6	
24	-	9,8	10,5	8,2	5,4	
26	-	-	9,7	7,7	5,2	
28	-	-	8,7	7,2	4,9	
30	-	-	6,6	6,7	4,7	
32	-	-	-	6,2	4,4	
34	-	-	-	5,7	4,1	
36	-	-	-	-	3,8	
38	-	-	-	-	3,5	
40	-	-	-	-	3,2	
9	23,0	-	-	-	-	
10	23,0	-	-	-	-	
12	23,0	16,0	-	-	-	
14	22,2	15,5	12,0	-	-	
16	18,9	15,0	11,7	9,0	-	
18	15,9	14,3	11,3	8,9	5,0	
20	-	13,8	10,6	8,6	5,0	
22	-	13,2	10,0	8,2	5,0	
24	-	10,7	9,5	7,8	5,0	
26	-	-	9,0	7,4	5,0	
28	-	-	8,4	6,8	4,8	
30	-	-	7,6	6,5	4,6	
32	-	-	-	6,0	4,3	
34	-	-	-	5,6	3,9	
36	-	-	-	5,2	3,7	
38	-	-	-	-	3,4	
40	-	-	-	-	3,1	

\* Tele 1 verbolzt · pinned · verrouillé

**19 t**  **360°** **75%**

**Wippbarer Hilfsausleger · Luffing fly jib · Volée variable**

Ausleger Boom Flèche	Ausladung Radius Portée	18,0 m	24,0 m	30,0 m	36,0 m	42,0 m
	m	t	t	t	t	t
<b>35,1 m</b>	10	17,0	-	-	-	-
	12	16,6	12,5	-	-	-
	14	16,3	12,1	9,3	-	-
	16	16,0	11,8	9,0	7,3	-
	18	15,5	11,5	8,7	6,9	3,8
	20	13,2	11,2	8,4	6,6	3,8
	22	-	10,9	8,1	6,4	3,8
	24	-	10,6	7,8	6,1	3,8
	26	-	-	7,5	5,8	3,8
	28	-	-	7,2	5,6	3,8
	30	-	-	6,8	5,4	3,8
	32	-	-	-	5,1	3,8
	34	-	-	-	4,9	3,5
	36	-	-	-	4,6	3,3
	38	-	-	-	-	3,1
	40	-	-	-	-	2,8
42	-	-	-	-	2,5	
12	12,3	9,4	-	-	-	
14	11,7	9,1	7,3	-	-	
16	11,3	8,8	7,1	5,2	-	
18	10,9	8,5	6,8	5,0	2,5	
20	10,5	8,2	6,6	4,9	2,5	
22	-	8,0	6,4	4,7	2,5	
24	-	7,8	6,3	4,6	2,5	
26	-	7,6	6,1	4,5	2,5	
28	-	-	5,9	4,4	2,5	
30	-	-	5,8	4,3	2,5	
32	-	-	5,7	4,1	2,5	
34	-	-	-	4,0	2,5	
36	-	-	-	3,9	2,5	
38	-	-	-	-	2,5	
40	-	-	-	-	2,5	
42	-	-	-	-	2,5	
12	10,0	-	-	-	-	
14	9,5	7,2	-	-	-	
16	9,0	7,0	5,0	-	-	
18	8,7	6,9	5,0	2,5	-	
20	8,3	6,8	5,0	2,5	1,0	
22	-	6,6	5,0	2,5	1,0	
24	-	6,5	4,9	2,5	1,0	
26	-	6,4	4,8	2,5	1,0	
28	-	-	4,7	2,5	1,0	
30	-	-	4,5	2,5	1,0	
32	-	-	4,4	2,5	1,0	
34	-	-	-	2,5	1,0	
36	-	-	-	2,5	1,0	
38	-	-	-	2,5	1,0	
40	-	-	-	-	1,0	
42	-	-	-	-	1,0	
12	-	-	-	-	-	
14	-	5,1	-	-	-	
16	-	5,1	3,5	-	-	
18	-	5,1	3,5	1,0	-	
20	-	5,1	3,5	1,0	-	
22	-	5,1	3,5	1,0	-	
24	-	5,1	3,5	1,0	-	
26	-	4,9	3,5	1,0	-	
28	-	-	3,5	1,0	-	
30	-	-	3,5	1,0	-	
32	-	-	3,5	1,0	-	
34	-	-	-	1,0	-	
36	-	-	-	1,0	-	
38	-	-	-	1,0	-	

## Unterwagen

<b>Demag Kranfahrgestell</b>	Antrieb/Lenkung 10 x 8 x 8
<b>Rahmen</b>	Geschlossenes Kastenprofil mit integrierten Abstützkästen aus hochfestem Feinkornbaustahl.
<b>Abstützung</b>	4-Punkt-Abstützung, hydraulisch horizontal und vertikal auszufahrende Abstützungen.
<b>Motor</b>	Wassergekühlter 8-Zyl.-Daimler-Benz OM 442 LA, mit Abgasturboaufladung und Ladeluftkühlung. Leistung nach DIN 70020: 329 kW (447 PS) bei 2100 U/min, max. Drehmoment 1765 Nm bei 1100-1600 U/min Inhalt des Kraftstoffbehälters: 500 l.
<b>Getriebe</b>	ZF-Transmatik, 16 Vorwärtsgänge, einschl. Geländestufe, 2 Rückwärtsgänge.
<b>Achsen</b>	Achsen 1, 2, 4 und 5: Planetenachsen, lenkbar – Achse 3: Starrachse, nicht angetrieben, Achsen 1, 2, 4 und 5 mit Differentialsperren.
<b>Federung</b>	Hydropneumatische Federung aller Achsen, alle Achsen hydraulisch blockierbar.
<b>Bereifung</b>	10fach 16.00 R 25 auf Felge 11.25-25, Straßenprofil, alle Achsen einfachbereift.
<b>Lenkung</b>	ZF 2-Kreis-Hydro-Halblocklenkung.
<b>Unabhängige Hinterachslenkung (Hundegang)</b>	Achsen 4 und 5 unabhängig von Achsen 1 und 2 lenkbar. Die 3. Achse kann hydraulisch angehoben werden.
<b>Bremsen</b>	Betriebsbremse: 2-Kreis-Druckluft-Bremsanlage auf alle Räder wirkend – Feststellbremse: Federspeicherbremse – Dauerbremse: Hydraulischer Retarder, im Getriebe integriert. Betriebsspannung 24 V Gleichstrom.
<b>Elektr. Anlage</b>	
<b>Fahrerkabine</b>	Elastisch gelagerte Kabine aus Stahlblech, Fahrer- und 2 Beifahrersitze.

## Oberwagen

<b>Motor</b>	Wassergekühlter 6-Zylinder-Reihenmotor Daimler-Benz OM 366 A, Leistung nach DIN 70020; 119 kW (163 PS) bei 2300 U/min, max. Drehmoment 560 Nm bei 1400 U/min, Inhalt des Kraftstoffbehälters: 280 l.
<b>Hydraulikanlage</b>	2 leistungsgeregelte Axialkolben-Verstellpumpen eine Konstantpumpe für 3 hydraulische Arbeitskreise und 3 gleichzeitige Arbeitsbewegungen, eine Konstantpumpe für die Niederdruck-Servosteuerung.
<b>Hubwerk</b>	Axialkolben-Konstantmotor, Hubwerkstrommel mit integriertem Planetengetriebe und federbelasteter Haltebremse.
<b>Drehwerk</b>	Axialkolbenmotor mit Planetengetriebe, Fußbremse und federbelasteter Haltebremse.
<b>Wippwerk</b>	Differentialzylinder mit vorgesteuertem Senkbremsventil.
<b>Krankabine</b>	Großräumige Ganzstahl-Komfortkabine mit Schiebetür und großem ausstellbarem Frontfenster, Dachfenster mit Panzerglas, Betätigungs- und Kontrollinstrumente für alle Kranfunktionen, Arbeitsscheinwerfer. Motorunabhängige und motorabhängige Warmwasserheizung mit Motorvorwärmung und Zeitschaltuhr für 7 Tage programmierbar; thermostat-geregelt. Scheibenwischer mit Intervallschaltung und Scheibenwaschanlage.
<b>Hauptausleger</b>	Grundkasten und 4 Teleskope aus Feinkornbaustahl, unter Teillast teleskopierbar, beulsteifer Demag-Ovaloidquerschnitt.
<b>Gegengewicht</b>	27 t teilbar in 4,4 t, 6,6 t und 2 x 8 t.
<b>Sicherheitseinrichtungen</b>	Elektronischer Lastmomentbegrenzer, Druckbegrenzungsventile, Rohrbruchsicherungen.
<b>Hydro-Servo Steuerung</b>	Über selbstzentrierende Steuerhebel.

## Zusatzrüstung

<b>Antrieb/Lenkung 10x6x8</b>	Achse 1: nicht angetrieben.
<b>II. Hubwerk</b>	Axialkolben-Konstantmotor, Hubwerkstrommel mit integriertem Planetengetriebe und federbelasteter Haltebremse.
<b>Zusatzgegengewicht</b>	17 t Zusatzgegengewicht, bestehend aus 2 x 8,5 t, Breite im angebauten Zustand: 5,0 m. Anbau ohne Hilfskran.
<b>Hauptauslegerverlängerung</b>	Seitlich klappbar, 2teilige Gitterspitze von 10 m auf 17 m Länge teleskopierbar. Einstellbereich 0°, 20° und 40°.
<b>Starrer Hilfsausleger</b>	Fest abgespannte Gitterspitze aus Teilen des wippbaren Hilfsauslegers von 12 m, 18 m, 24 m und 30 m Länge. Einstellbereich 3° und 20°.
<b>Wippbarer Hilfsausleger</b>	18 - 42 m mit Wippstütze, Abspannseilen und elektr. Installation. Sicherheitseinrichtung (für den Einsatz des wippbaren Hilfsauslegers ist das II. Hubwerk erforderlich).
<b>Schwerlasteinrichtung</b>	Anbauteile für Traglasten über 100 t.
<b>Hallenausleger (HL)</b>	Sonder-Ausleger 10,0 – 16,2 m für besondere Einsätze in Hallen.
<b>Gegengewicht (HL)</b>	Sondergegengewicht 40 t für Hallenausleger (HL).

## Carrier

<b>Demag truck-type carrier</b>	10 x 8 x 8 drive/steering.
<b>Frame</b>	Monobox main frame with outrigger boxes integral, of high yield strength fine-grained structural steel.
<b>Outriggers</b>	4-point outrigger system, hydraulic horizontal extension and vertical jacking cylinders.
<b>Engine</b>	Daimler-Benz OM 442 LA water-cooled 8-cylinder diesel engine with exhaust-type turbo-supercharger and supercharger intercooler. Output to DIN 70020: 329 kW (447 HP) at 2100 rpm. Max. torque: 1765 Nm at 1100-1600 rpm. Fuel tank capacity: 500 l.
<b>Transmission</b>	ZF-Transmatik, 16 speeds forward, 2 reverse, incl. off-road range.
<b>Axles</b>	Axles 1, 2, 4 and 5 planetary axles, steering; axle 3 rigid axle, non-driving; axles 1, 2, 4 and 5 with differential lock-out control.
<b>Suspension</b>	All axles hydro-pneumatically suspended and hydraulically blockable.
<b>Wheels and tyres</b>	10 disk-type wheels 11.25-25 fitted with 16.00 R 25 tyres, on-road tread. All axles with single wheels.
<b>Steering</b>	ZF dual-circuit semiblock mechanical steering with hydraulic booster.
<b>Independent rear axle steering (crab steering)</b>	Steering of 4th and 5th axles independent of 1st and 2nd axles. 3rd axle can be raised hydraulically.
<b>Brakes</b>	Service brake: dual line air-operated braking system, acting on all wheels; parking brake: hydraulic retarder, integral with transmission.
<b>Electrical equipment</b>	24-volt d.c. system.
<b>Cab</b>	Cushion-mounted three-man steel cab.

## Superstructure

<b>Engine</b>	Daimler-Benz OM 366 A water-cooled 6-cylinder in-line diesel engine. Output to DIN 70020: 119 kW (163 HP) at 2300 rpm. Max. torque 560 Nm at 1400 rpm. Fuel tank capacity: 280 l.
<b>Hydraulic system</b>	Two power-controlled variable-displacement axial piston pumps and one fixed-displacement pump, which permit three hydraulic working circuits and three simultaneous crane motions; one fixed-displacement pump for low-pressure servo control.
<b>Hoist</b>	Fixed-displacement axial-piston motor; hoist drum with integral planetary gearing and spring-loaded holding brake.
<b>Slew unit</b>	Axial-piston motor with planetary gearing; foot-operated brake and spring-loaded holding brake.
<b>Derricking unit</b>	Differential cylinder with pilot-controlled lowering brake valve.
<b>Crane cab</b>	Spacious all-steel comfortable cab with sliding door, large folding-out windscreen, and roof window with vandal proof glass, controls and instrumentation for all crane movements, working light. Water-type heater, operation self-contained or engine-dependent, with engine preheating and 7-day programmable timer, thermostat controlled. Wiper with intermitten operation and washer.
<b>Main boom</b>	Basic boom box and 4 boom sections, of fine-grained structural steel, telescoping under partial load, torsion-resistant Demag ovaloid cross-section.
<b>Counterweight</b>	27 t in sections of 4.4 t, 6.6 t and 2 x 8 t.
<b>Safety devices</b>	Electronic safe load indicator, pressure relief and safety holding valves.
<b>Hydraulic servo control</b>	Through self-centering control levers.

## Optional Equipment

<b>10 x 6 x 8 drive/steering</b>	Axle 1: non driven.
<b>Secondary hoist</b>	Fixed-displacement axial-piston motor; hoist drum with integral planetary gearing and spring-loaded holding brake.
<b>Additional counterweight</b>	17-ton additional counterweight, comprising of 2 x 8,5 t, overall width when mounted: 5,0 m. Mounts without auxiliary crane.
<b>Boom extension</b>	Telescoping 10-17 m side-folding 2-part lattice extension; 0°, 20° and 40° offset.
<b>Fixed fly jib</b>	Fixed lattice fly jib 12 m, 18 m, 24 m, and 30 m long, using components of luffing fly jib. 3° and 20° offset.
<b>Luffing fly jib</b>	18-42 m long with luffing mast, suspension ropes, electrical equipment, and safety devices; (2nd hoist drum is required for luffing fly jib operation).
<b>Heavy-duty attachment</b>	Necessary for lifting capacities more than 100 t.
<b>Workshop boom (HL)</b>	Special boom 10.0 – 16.2 m for jobs inside buildings.
<b>Counterweight (HL)</b>	Special counterweight 40 t for workshop boom (HL).

## Châssis

<b>Châssis porte-grue Demag</b>	Entraînement/direction 10 x 8 x 8.
<b>Cadre-châssis</b>	Construction sous forme de caissons soudés fermés, comprenant les logements des poutres de calage et réalisés en tôle d'acier de construction de très haute résistance, à grains fins.
<b>Calage</b>	Calage en 4 points constitué de 4 poutres télescopiques et de 4 vérins d'appui hydrauliques avec semelles.
<b>Moteur</b>	Moteur diesel 8 cylindres Daimler-Benz OM 442 LA, à refroidissement par eau, suralimenté inter-refroidi par turbocompresseur et échangeur thermique air-air. Puissance suivant DIN 70020: 329 kW (447 CV) à 2100 tr/mn. Couple max.: 1765 Nm à 1100-1600 tr/mn. Réservoir de carburant: 500 l.
<b>Transmission</b>	ZF-Transmatik, 16 rapports AV synchronisés (vitesses tout-terrain incl.), 2 marches AR.
<b>Essieux</b>	Essieux 1, 2, 4 et 5: à planétaires, directeur; essieu 3: rigide, non moteur; essieux 1, 2, 4 et 5 avec blocage de différentiel.
<b>Suspension</b>	Suspension hydro-pneumatique sur tous les essieux avec blocage hydraulique.
<b>Roues et pneumatiques</b>	10 pneus 16.00 R 25 sur des jantes 11.25-25, profil route, tous les essieux à roues simples.
<b>Direction</b>	Direction ZF assistée hydrauliquement du type demi-bloc, à double circuit.
<b>Marche en crabe</b>	Direction des essieux 4 et 5 indépendante des essieux 1 et 2. 3 <sup>ème</sup> essieu soulevable hydrauliquement.
<b>Freins</b>	Frein de service: pneumatique à double circuit agissant sur toutes les roues; frein de stationnement: cylindres de freins à ressort; frein additionnel: ralentisseur hydraulique intégré dans la transmission.
<b>Installation électrique</b>	Système 24 volts à courant continu.
<b>Cabine</b>	Cabine à trois places, en tôle d'acier, à suspension élastique, vitrage de sécurité.

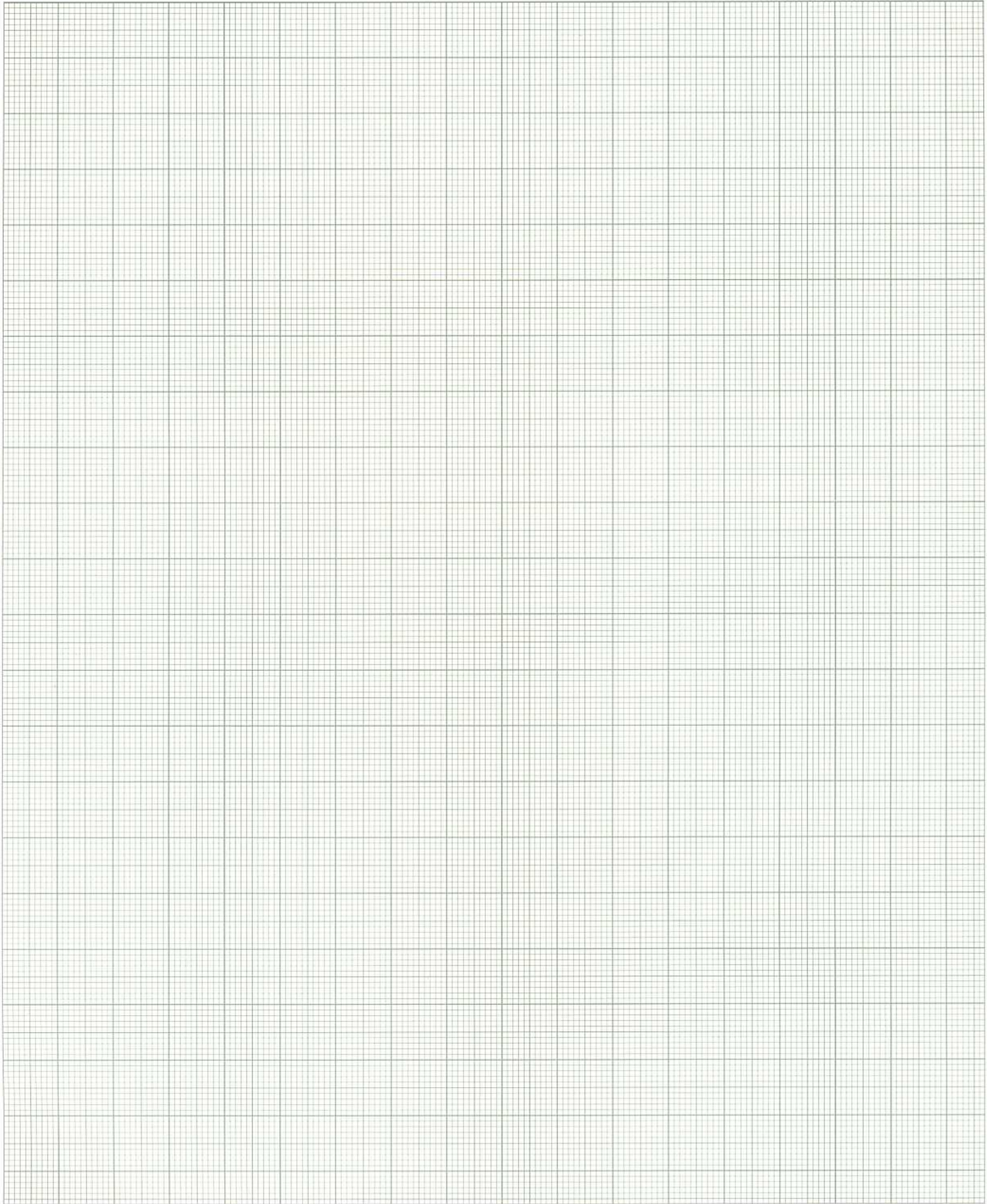
## Partie supérieure

<b>Moteur</b>	Moteur diesel 6 cylindres en ligne Daimler-Benz OM 366 A, à refroidissement par eau. Puissance suivant DIN 70020: 119 kW (163 CV) à 2300 tr/mn. Couple max. 560 Nm à 1400 tr/mn. Réservoir de carburant: 280 l.
<b>Installation hydraulique</b>	2 pompes hydrauliques à débit variable et à régulation automatique, du type à pistons axiaux, et une pompe à débit constant, soit trois circuits indépendants permettant trois mouvements simultanés, une pompe à débit constant qui alimente le circuit basse pression de contrôle.
<b>Mécanisme de levage</b>	Moteur à pistons axiaux et à débit constant, tambour entraîné par un réducteur à planétaires et frein à ressorts.
<b>Mécanisme d'orientation</b>	Moteur à pistons axiaux avec réducteur à planétaires; frein à pédale et frein à ressorts.
<b>Mécanisme de relevage de flèche</b>	Vérin différentiel. Descente contrôlée au moyen d'un bloc de freinage piloté.
<b>Cabine grue</b>	Cabine toute en acier, spacieuse et confortable avec porte coulissante, large pare-brise relevable, fenêtre de toit avec verre blindé, instruments de commande et de contrôle des mouvements de travail, phare de travail, chauffage à eau dépendant ou indépendant du moteur avec préchauffage du moteur et interrupteur à minuterie programmable sur 7 jours, contrôlé par thermostat.
<b>Flèche principale</b>	Caisson de base et 4 éléments télescopiques, en tôle d'acier de construction à grains fins, télescopable en charge partielle, arêtes arrondies (profil Demag) à haute résistance.
<b>Contrepoids</b>	27 tonnes, constitué de plaques de 4,4 t, 6,6 t et 2 x 8 t.
<b>Dispositifs de sécurité</b>	Contrôleur d'état de charge électronique, soupapes de surpression, sécurité contre rupture des circuits hydraulique.

## Equipements optionnels

<b>Commande/direction 10x6x8</b>	Essieu 1: non moteur.
<b>2<sup>ème</sup> treuil de levage</b>	Moteur à pistons axiaux et à débit constant; tambour entraîné par un réducteur à planétaires et freins à ressorts.
<b>Contrepoids supplémentaire</b>	Contrepoids de 17 tonnes, constitué de plaques de 2 x 8,5 t. Montage sans grues auxiliaire. Largeur hors tout avec contrepoids supplémentaire: 5,0 m.
<b>Rallonge de flèche</b>	Rallonge télescopique en deux éléments type treillis, repliable sur le côté, télescopable de 10 à 17 m; inclinaison 0°, 20° et 40°.
<b>Fléchette fixe</b>	Fléchette fixe type treillis, constituée des éléments de la fléchette à volée variable de 12 m, 18 m, 24 m et 30 m de long, inclinaison 3° et 20°.
<b>Fléchette à volée variable</b>	18 à 42 m, avec mât de la volée variable, haubans, équipement électrique et dispositifs de sécurité (pour le travail avec la fléchette à volée variable, il est indispensable d'utiliser le 2 <sup>ème</sup> treuil de levage).
<b>Dispositif de levage lourd</b>	Nécessaire pour capacités plus de 100 t.
<b>Flèche type atelier (HL)</b>	Flèche spéciale 10,0 - 16,2 m pour travaux sous toit.
<b>Contrepoids (HL)</b>	Contrepoids spéciale 40 t pour flèche type atelier (HL).

**Notizen**  
**Notes**  
**Notes personnelles**



Änderungen vorbehalten!

Subject to change without notice

Sous réserve de modification

04/91

## **Mannesmann Demag Baumaschinen**

Dinglerstraße 24 · Postfach 1552

D-6660 Zweibrücken

Telefon: (06332) 8730 · Telex: 451106

Telefax: (06332) 73850

Order Nr. 33352240C1

**mannesmann** *technologie* 